

FINISHES BOOK

L'IMPORTANCE DES FINITIONS

L'élément essentiel qui définit le caractère de chaque espace pour en faire un lieu unique.

Dans la conception d'espaces, le véritable secret consiste à obtenir une combinaison parfaite : ce moment où la fonctionnalité fusionne avec l'esthétique.

Les finitions ne se limitent pas à compléter un design; elles racontent des histoires, apportent une touche de personnalité et rendent chaque ambiance véritablement unique.

Le catalogue de finitions de Mobel Linea a été soigneusement conçu pour stimuler l'inspiration et faciliter le choix des revêtements et des matériaux.

INDEX

1. INSPIRATION VISUELLE	4
2. MATÉRIAUX	13
TISSU	14
MÉLAMINE	30
MÉTAL	36
VERRE/MÉTHACRYLATE	39
RIDEAUX EN PVC	43
PET	45

INSPIRATION VISUELLE POUR DES DESIGNS UNIQUES

Nous vous présentons une série de moodboards qui invitent à rêver et à imaginer de nouvelles possibilités dans la décoration d'intérieur. Chacun d'eux a été conçu pour refléter des thèmes uniques, en associant des couleurs, des textures et des matériaux qui évoquent différentes émotions et ambiances.

Ces compositions visuelles servent de guide d'inspiration et offrent des idées pour créer des espaces dotés d'une identité propre.

NATURE
EARTH
PURE
COLOR TOUCH
CITRIC
OCEAN
MEDITERRANEAN
DARK

NATURE

Équilibre et harmonie



EARTH

Chaleur et lien à la terre



PURE
Clarté et sérénité



COLOR TOUCH

Personnalité et contraste vibrant



CITRIC

Énergie et fraîcheur



OCEAN

Profondeur et sophistication



MEDITERRANEAN

Calme et essence côtière



DARK

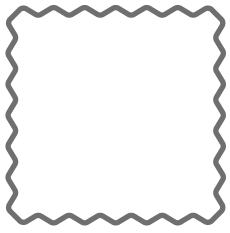
Élégance et distinction



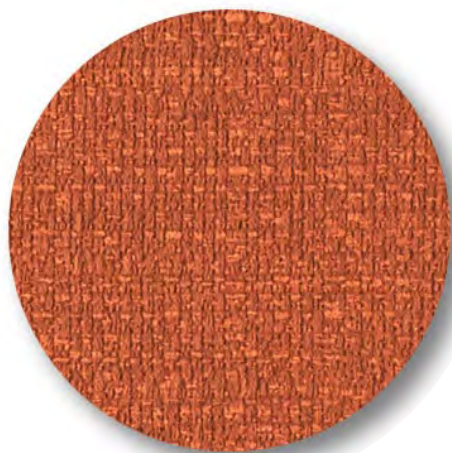
MATÉRIAUX ET FINITIONS, L'ESSENCE DE CHAQUE DESIGN

Une collection raffinée de revêtements, de mélaminés, de métaux, de verres, de méthacrylates et de PET, choisie pour doter chaque espace d'une identité propre. Chaque matériau a été soigneusement choisi pour sa capacité à équilibrer polyvalence, style et qualité, tout en garantissant des finitions exceptionnelles dans tous les projets.

Cette section décrit les caractéristiques techniques et les spécifications de chaque matériau, ainsi que les finitions disponibles.



TISSU



A0305

SPÉCIFICATIONS

Composition	100% PES
Abrasion (cycles)	+60.000
Inflamabilité	EN 1021-1
Caractéristiques	Ininflammable / OEKO TEX* *Certification OEKO-TEX, qui garantit que les textiles sont exempts de substances nocives.
Entretien	Passer l'aspirateur fréquemment. En cas de tâches, utilisez un chiffon humide avec du savon neutre approprié pour tissus.



A0912



A0916



A0404



A0305



A0306



A0508



A0509



A0101



A0805



A0800



LA904

SPÉCIFICATIONS

Composition	100% PL
Abrasion (cycles)	+100.000
Inflamabilité	EN 1021-1 / EN 1021-2
Caractéristiques	Acoustique / Ininflammable / OEKO TEX* / MI *Certification OEKO-TEX, qui garantit que les textiles sont exempts de substances nocives.
Entretien	Passer l'aspirateur fréquemment. En cas de tâches, utilisez un chiffon humide avec du savon neutre approprié pour tissus.



LA904



LA132



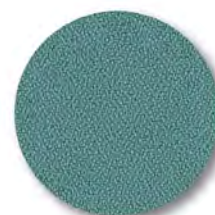
LA425



LA027



LA122



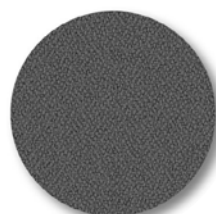
LA301



LA047



LA002



LA005



LA001



MA201

SPÉCIFICATIONS

Composition	100% PES
Abrasion (cycles)	+70.000
Caractéristiques	Facile d'entretien / Spécial animaux / Antitache
Entretien	Passer l'aspirateur fréquemment. En cas de tâches, utilisez un chiffon humide avec du savon neutre approprié pour tissus.



MA903



MA701



MA201



MA102



MA500



MA502



MA503



MA600



MA602



MA800



NA155

SPÉCIFICATIONS

Composition	100% PVC
Abrasion (cycles)	+100.000
Inflamabilité	EN 1021-1 / EN 1021-2
Caractéristiques	Ininflammable
Entretien	Chiffon humide essoré + savon neutre adapté aux tissus en vinyle.



NA100



NA155



NA198



NA120



NA125



NA171



NA172



NA175



NA169



NA190



ON045

SPÉCIFICATIONS

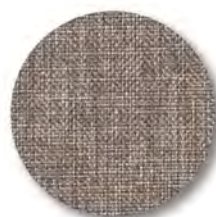
Composition	100% PO
Abrasion (cycles)	+100.000
Inflamabilité	EN 1021-1
Caractéristiques	Antistatique / Acoustique / Ininflammable / OEKO TEX* / Antibactérien *Certification OEKO-TEX, qui garantit que les textiles sont exempts de substances nocives.
Entretien	Passer l'aspirateur fréquemment. En cas de tâches, utilisez un chiffon humide avec du savon neutre approprié pour tissus.



ON045



ON413



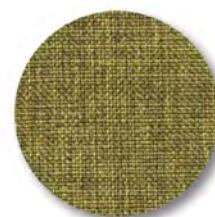
ON479



ON343



ON348



ON512



ON243



ON242



ON653



ON801



TS025

SPÉCIFICATIONS

Composition	100% PVC
Abrasion (cycles)	+40.000
Caractéristiques	Facile d'entretien
Entretien	Nettoyer avec de l'eau et du savon doux.



TS025



TS009



TS027



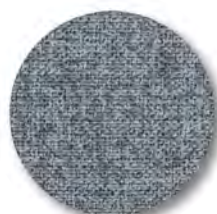
TS039



TS030



TS031



TS015



TS041



TS019



TS037



TO902

SPÉCIFICATIONS

Composition	100% PES
Abrasion (cycles)	+100.000
Caractéristiques	Spécial animaux
Entretien	Passer l'aspirateur fréquemment. En cas de tâches, utilisez un chiffon humide avec du savon neutre approprié pour tissus.



TO902



TO903



TO501



TO500



TO200



TO703



TO600



TO601



TO803



TO800



DA054

SPÉCIFICATIONS

Composition	70% WO Recycled, 20% pL, 5% pa, 5% Other
Abrasion (cycles)	+60.000
Inflamabilité	EN 1021-1 / EN 1021-2
Caractéristiques	Acoustique / Recyclée / Ininflammable / Résistant aux basses températures
Entretien	Nettoyer à sec.



DA054



DA008



DA063



DA042



DA064



DA041



DA034



DA046



DA048



DA023



EV701

SPÉCIFICATIONS

Composition	100% Recycled PES
Abrasion (cycles)	+35.000
Inflamabilité	EN 1021-1
Caractéristiques	Recyclée / Ininflammable / OEKO TEX* *Certification OEKO-TEX, qui garantit que les textiles sont exempts de substances nocives.
Entretien	Passer l'aspirateur fréquemment. En cas de tâches, utilisez un chiffon humide avec du savon neutre approprié pour tissus.



EV903



EV701



EV700



EV504



EV502



EV301



EV600



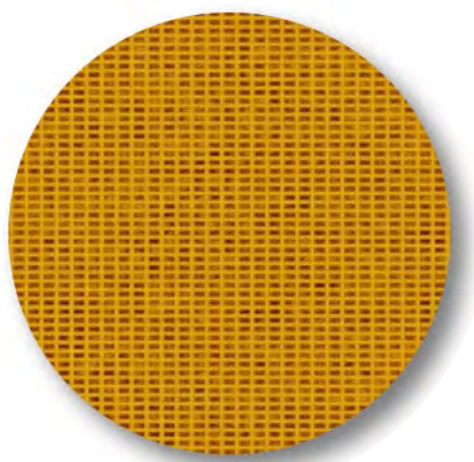
EV601



EV803



EV800



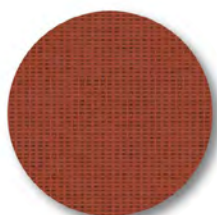
GRA20

SPÉCIFICATIONS

Composition	76% PL, 24% Recycled PL
Abrasion (cycles)	+80.000
Inflamabilité	EN 1021-1 / EN 1021-2
Caractéristiques	Facile d'entretien / Recyclée / Ininflammable / OEKO TEX * *Certification OEKO-TEX, qui garantit que les textiles sont exempts de substances nocives.
Entretien	Lavable jusqu'à 60°C. Passer l'aspirateur fréquemment. Nettoyer avec un chiffon humide ou avec un savon approprié pour tissus.



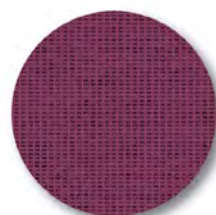
GRA20



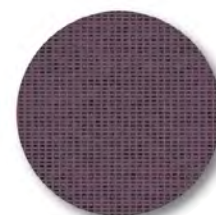
GRA11



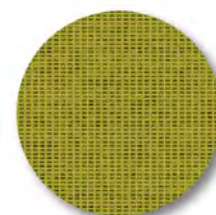
GRA25



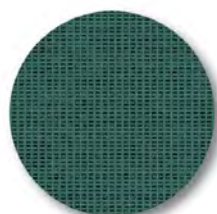
GRA01



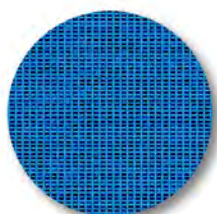
GRA02



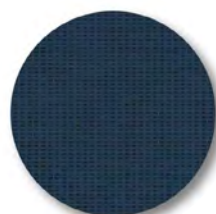
GRA07



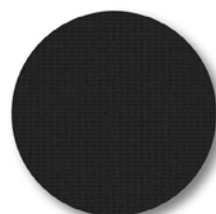
GRA09



GRA28



GRA29



GRA31



RAM34

SPÉCIFICATIONS

Composition	78% PVC, 22% PL
Abrasion (cycles)	+300.000
Inflamabilité	EN 1021-1 / EN 1021-2
Caractéristiques	Antistatique / Facile d'entretien / Spécial animaux / Ininflammable / Imperméable / Résistant aux basses températures / Antitache / PERMABLOK* / Antibactérien / M2
Entretien	*PERMABLOK, un revêtement protecteur qui améliore la durabilité et la résistance des textiles. Chiffon humide essoré + savon neutre adapté aux tissus en vinyle.



RAM07



RAM32



RAM16



RAM45



RAM75



RAM10



RAM34



RAM41



RAM67



RAM35



S0002

SPÉCIFICATIONS

Composition	100% PVC
Abrasion (cycles)	+300.000
Inflamabilité	EN 1021-1 / EN 1021-2
Caractéristiques	Antistatique / Facile d'entretein / Ininflammable / Imperméable / Résistant aux basses températures / Antitache / PERMABLOK* / Antibactérien / M2
	*PERMABLOK, un revêtement protecteur qui améliore la durabilité et la résistance des textiles.
Entretien	Chiffon humide essoré + savon neutre adapté aux tissus en vinyle.



S0002



S2105



S2093



S5008



S2012



S2104



S3001



S4001



S4003



S9003



TR901

SPÉCIFICATIONS

Composition	100% PES
Abrasion (cycles)	+100.000
Entretien	Passer l'aspirateur fréquemment. En cas de tâches, utilisez un chiffon humide avec du savon neutre approprié pour tissus.



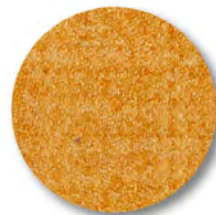
TR901



TR401



TR500



TR400



TR300



TR702



TR701



TR103



TR802



TR800



P.102

SPÉCIFICATIONS

Composition	CUIR DE VACHE
Inflamabilité	EN 1021-2
Caractéristiques	Ininflammable / M2
Entretien	Nettoyer régulièrement la poussière avec un chiffon doux et sec. Nettoyer les tâches avec de l'eau et du savon neutre.



P.179



P.129



P.102



P.115



P.103



Les couleurs et textures affichées sont représentatives et peuvent varier en fonction des réglages de chaque écran, elles ne doivent donc pas être considérées comme une référence exacte du tissu.

SOMMAIRE TISSUS

TISSU	COMPOSITION	ABRASION (cycles)	INFLAMMABILITÉ	CARACTÉRISTIQUES											
				Antistatique	Acoustique	Facile d'entretien	Recyclée	Spécial animaux	Ininflammable	Imperméable	Résistant aux basses températures	Antitache	OEKO-TEX® STANDARD 100	PERMABLOK® ADVANCED TEXT PROTECTION	Antibactérien
AOSTA	100% PES	+60.000	EN 1021-1							●			●		
LAVA	100% PL	+100.000	EN 1021-1/ EN 1021-2		●					●			●		
MARILYN	100% PES	+70.000	-			●		●					●		
ONE	100% PO	+100.000	EN 1021-1	●	●					●			●		●
TASMANIA	100% PES	+40.000	-			●									
TOPAZ	100% PES	+100.000	-					●							
NAPA PRO	100% PVC	+100.000	EN 1021-1/ EN 1021-2							●					
DANZICA	70% WO RECYCLED, 20% PL, 5% PA, 5% OTHER	+60.000	EN 1021-1/ EN 1021-2		●		●			●		●			
EVEREST	100% RECYCLED PES	+35.000	EN 1021-1				●			●			●		
GRAVITY	76% PL, 24% RECYCLED PL	+80.000	EN 1021-1/ EN 1021-2			●	●			●			●		
SILVERTEX	100% PVC	+300.000	EN 1021-1/ EN 1021-2	●		●				●	●	●	●		● ●
TRIGO	100% PES	+100.000	-												
RAM	78% PVC, 22% PL	+300.000	EN 1021-1/ EN 1021-2	●		●		●	●	●	●	●	●		● ●
PIEL	CUIR DE VACHE	-	EN 1021-2							●					

*Certification OEKO-TEX, qui garantit que les textiles sont exempts de substances nocives.

** PERMABLOK, un revêtement protecteur qui améliore la durabilité et la résistance des textiles.

MÉLAMINE

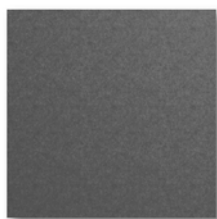


Chêne Veiné

SPÉCIFICATIONS

Notre mélaminé provient de sources gérées de manière durable et soigneusement contrôlées. Nous utilisons des produits issus de l'industrie du bois et nous mettons en place une approche circulaire, en le remplaçant au cœur du système de production. Il s'agit d'un panneau de particules fabriqué avec la certification PEFC. Plateaux de 25 mm avec chant de 2 mm sur tout le périmètre. Portes de 19 mm.

Le plateau stratifié est recouvert d'un revêtement laminé haute pression (HPL) d'une épaisseur de 0,7 mm. Il est fabriqué à partir d'un panneau de particules plaqué avec du stratifié en plastique décoratif des deux côtés avec différentes finitions disponibles. Résistant aux rayures, à l'humidité et aux produits chimiques. Non toxique et facile à nettoyer. Le plateau mesure 25 mm d'épaisseur avec un chant de 2 mm.



Graphite



Blanc



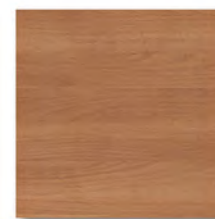
Gris



Hêtre



Chêne Moyen



Poirier



Wengué



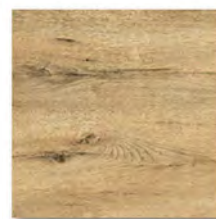
Acacia Clair



Acacia Foncé



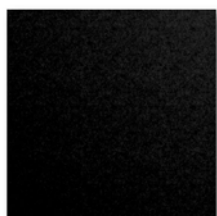
Argenté



Chêne Veiné



Chêne Gris



Noir



Chêne Veiné

SPÉCIFICATIONS

Notre mélaminé provient de sources gérées de manière durable et soigneusement contrôlées. Nous utilisons des produits issus de l'industrie du bois et nous mettons en place une approche circulaire, en le remplaçant au cœur du système de production. Il s'agit d'un panneau de particules fabriqué avec la certification PEFC.



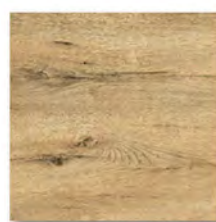
Blanc



Acacia Clair



Acacia Foncé



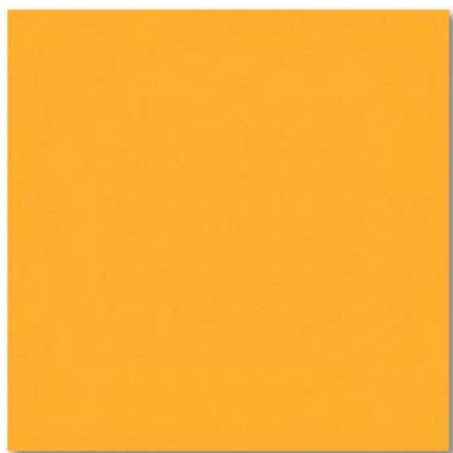
Chêne Veiné



Chêne Grisé



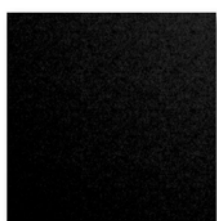
Noir



Jaune

SPÉCIFICATIONS

Notre mélaminé de 19 mm provient de sources gérées de manière durable et soigneusement contrôlées. Nous utilisons des produits issus de l'industrie du bois et nous mettons en place une approche circulaire, en le remplaçant au cœur du système de production. Il s'agit d'un panneau de particules fabriqué avec la certification PEFC.



Noir



Jaune



Rouge



Orange



Gris



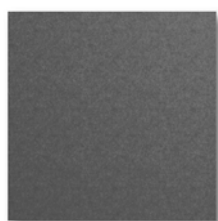
Vert



Vert Turquoise



Bleu



Graphite



Blanc



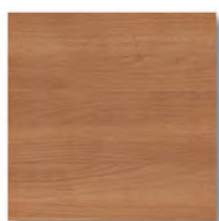
Gris



Hêtre



Chêne Moyen



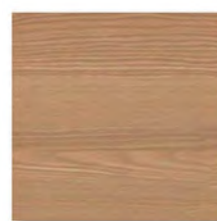
Poirier



Wengué



Acacia Clair



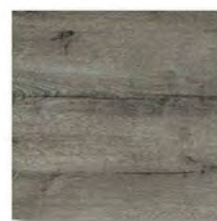
Acacia Foncé



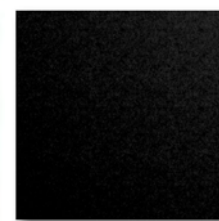
Argenté



Chêne Veiné

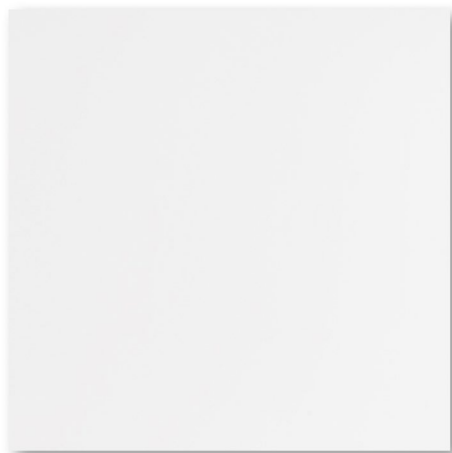


Chêne Grisé



Noir

Les couleurs et textures affichées sont représentatives et peuvent varier en fonction des réglages de chaque écran, elles ne doivent donc pas être considérées comme une référence exacte du tissu.



Blanc

SPÉCIFICATIONS

Le phénolique est un matériau polyvalent qui allie durabilité, résistance et adaptabilité. Il s'agit d'un composé fabriqué avec un liant à base de résines phénoliques, combinant des matériaux tels que le papier, le tissu et les fibres de bois. Nous travaillons avec des panneaux de 13 mm d'épaisseur présentant une excellente résistance mécanique, thermique, chimique et à l'humidité.



Noyer Américain

SPÉCIFICATIONS

Le bois verni est un type de bois traité avec un vernis, une substance transparente ou semi-transparente appliquée comme revêtement protecteur et décoratif. Ce traitement améliore l'apparence du bois et met en valeur sa veine naturelle, tout en formant une couche protectrice face aux facteurs externes tels que l'humidité, l'usure et les rayons UV. Plateaux fabriqués à partir d'un panneau de 40 mm plaqué avec du bois de placage naturel en noyer d'Amérique de 0,7 mm. Chants recouverts de bois laminé de 2 mm, finition en vernis polyuréthane avec 2 composants.

MÉTAL



Argenté (RAL 9006)

SPÉCIFICATIONS

Les structures métalliques de nos produits, qu'il s'agisse d'aluminium ou d'acier, intègrent un revêtement en poudre de résines époxy-polyester. Une couche de peinture en poudre est appliquée dans notre cabine de peinture avec une peinture électrostatique époxy en poudre 2e génération polymérisée à 200 °C, qui améliore la pénétration et l'adhésion, afin d'obtenir une finition plus résistante.

Le processus de peinture est effectué sans émissions de COV ni de gaz polluants, car il utilise un traitement basé sur le zirconium, un élément qui ne présente aucun danger pour l'environnement. Ce n'est pas le cas des cabines de peinture conventionnelles qui reposent sur la phosphatation amorphe, le phosphate étant un produit très polluant pour l'environnement.

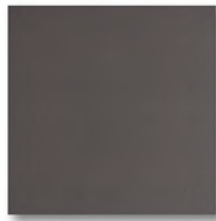
Les pièces sont nettoyées à l'eau avant d'être peintes, et cette eau est réutilisée dans un circuit fermé. Lors du processus de peinture, les peintures non utilisées sont récupérées, ce qui permet de réduire au maximum les résidus. En outre, le gaz naturel est utilisé comme source d'énergie au détriment du pétrole, pour réduire l'impact environnemental.



Argenté
(RAL 9006)



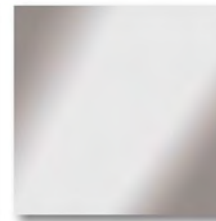
Blanc
(RAL 9016)



Graphite Métallisé
(RAL 7022)



Noir
(RAL 9005)



Chromé/
Aluminium Poli



Gris (RAL 7035)

SPÉCIFICATIONS

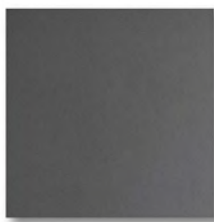
La finition de nos placards METÁLICA consiste en un revêtement en poudre de résines époxy-polyester. Ce revêtement est appliqué dans notre cabine de peinture avec une peinture électrostatique époxy en poudre 2e génération polymérisée à 200 °C, qui améliore la pénétration et l'adhésion, afin d'obtenir une finition plus résistante.

Le processus de peinture est effectué sans émissions de COV ni de gaz polluants, car il utilise un traitement basé sur le zirconium, un élément qui ne présente aucun danger pour l'environnement. Ce n'est pas le cas des cabines de peinture conventionnelles qui reposent sur la phosphatation amorphe, le phosphate étant un produit très polluant pour l'environnement.

Les pièces sont nettoyées à l'eau avant d'être peintes, et cette eau est réutilisée dans un circuit fermé. Lors du processus de peinture, les peintures non utilisées sont récupérées, ce qui permet de réduire au maximum les résidus. En outre, le gaz naturel est utilisé comme source d'énergie au détriment du pétrole, pour réduire l'impact environnemental.



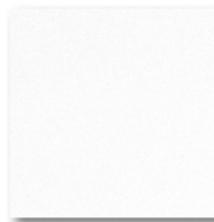
Gris
(RAL 7035)



Graphite
(RAL 7015)



Argenté
(RAL 9006)



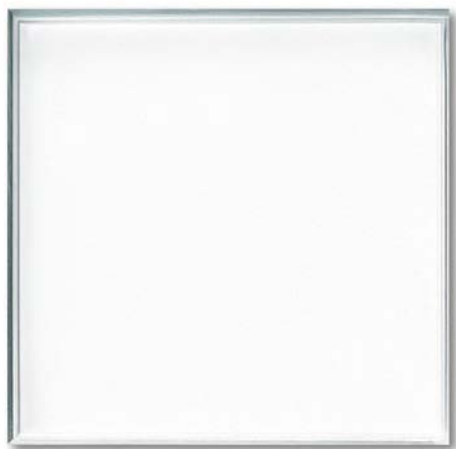
Blanc
(RAL 9016)



Noir
(RAL 9005)

VERRE
MÉTHACRYLATE

VERRE



Blanc

SPÉCIFICATIONS

Nous disposons de verre blanc, noir, translucide et transparent.

Les plateaux en verre présentent une épaisseur de 10 mm et des chants biseautés de 2 mm sur tout le périmètre. Ils sont fabriqués en verre trempé et émaillé.

Les portes en verre avec précadre sont fabriquées en verre de sécurité (trempé) de 4 mm et dotées d'un profil en aluminium anodisé.

Les portes en verre sans précadre sont fabriquées en verre de sécurité (trempé) de 4 mm.



Blanc



Noir



Translucide



Transparent

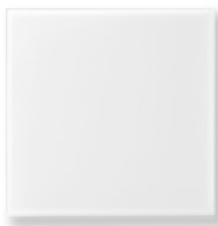


Translucide

SPÉCIFICATIONS

Le méthacrylate est un matériau très transparent présentant une très grande qualité de surface, tout en restant dix fois plus léger que le verre. Pour les cloisons, nous disposons de **méthacrylate transparent** : pour les applications où la transparence et la qualité de surface sont importantes et comme alternative au verre, et de **méthacrylate translucide** : sans coloration, il laisse passer la lumière tout en la diffusant pour permettre de flouter les objets situés de l'autre côté.

Nettoyage recommandé à l'eau savonneuse avec un chiffon doux pour ne pas rayer le matériau.



Translucide



Transparent

MÉTHACRYLATE



Translucide 410

SPÉCIFICATIONS

Le méthacrylate est un matériau très transparent présentant une très grande qualité de surface, tout en restant dix fois plus léger que le verre. Sa grande qualité optique en fait un matériau adapté aux situations où la transparence et la qualité de la surface sont importantes.

Nettoyage recommandé à l'eau savonneuse avec un chiffon doux pour ne pas rayer le matériau.



Translucide
410



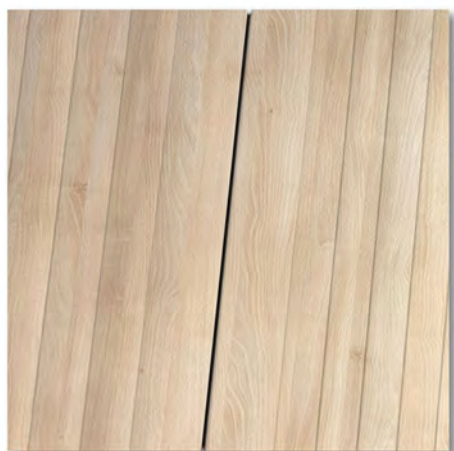
Bleu
430



Orange
431

RIDEAUX EN PVC

RIDEAUX EN PVC

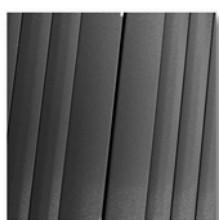


Acacia Clair

SPÉCIFICATIONS

Le PVC (polychlorure de vinyle) est le matériau utilisé pour la fabrication des portes rideaux de notre série Metálica. Il s'agit de profils composés de 3 lames reliées entre elles par une co-extrusion flexible qui garantit leur bonne articulation. Les lames sont fabriquées en PVC rigide (CA-ZN) et leur articulation est en PVC flexible D65 Shore. Les lames des rideaux sont classées M1 selon la norme UNE:23727-901R.

Il s'agit d'un matériau plus léger que l'aluminium, présentant une durabilité et une résistance élevées face aux variations de température. Il ne s'oxyde pas et ne se corrode pas, ce qui prolonge sa vie utile. Facile à nettoyer, il est compatible avec de nombreux coloris et finitions qui imitent d'autres matériaux comme le bois, ou des tons unis.



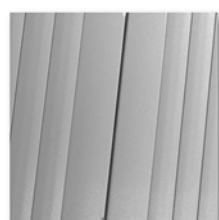
Graphite



Gris



Blanc



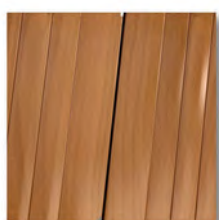
Argenté



Hêtre



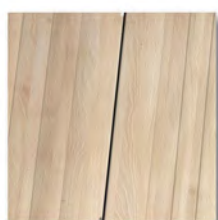
Chêne Moyen



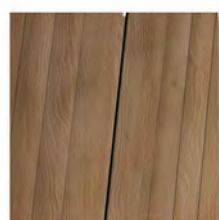
Poirier



Wengué



Acacia Clair



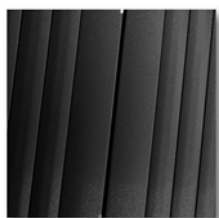
Acacia Foncé



Chêne Veiné



Chêne Grisé

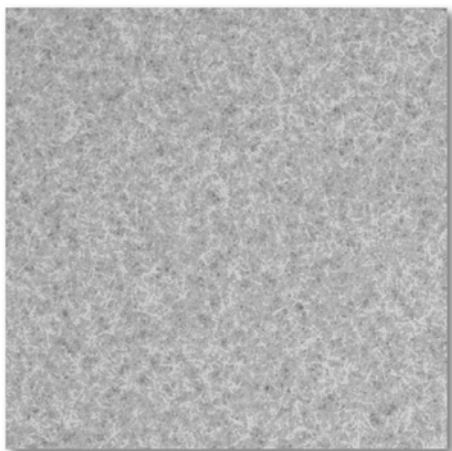


Noire

Les couleurs et textures affichées sont représentatives et peuvent varier en fonction des réglages de chaque écran, elles ne doivent donc pas être considérées comme une référence exacte du tissu.

PET

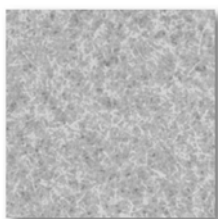
PET



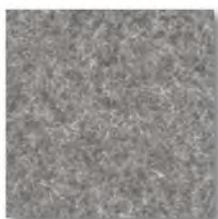
Gris Clair

SPÉCIFICATIONS

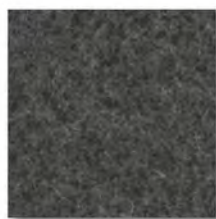
Le polytéréphtalate d'éthylène (PET) est un panneau spécialement conçu comme élément acoustique, qui provient des bouteilles en plastique recyclées et se compose à 60 % de PET recyclé. Léger et décoratif, il ne contient pas de produits volatils, il est résistant à l'humidité et il absorbe et réfléchit le son.



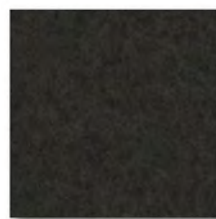
Gris Clair



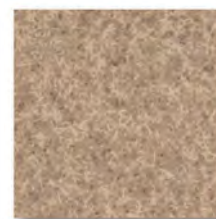
Gris Foncé



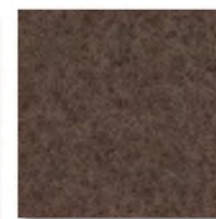
Graphite



Noir



Beige



Marron