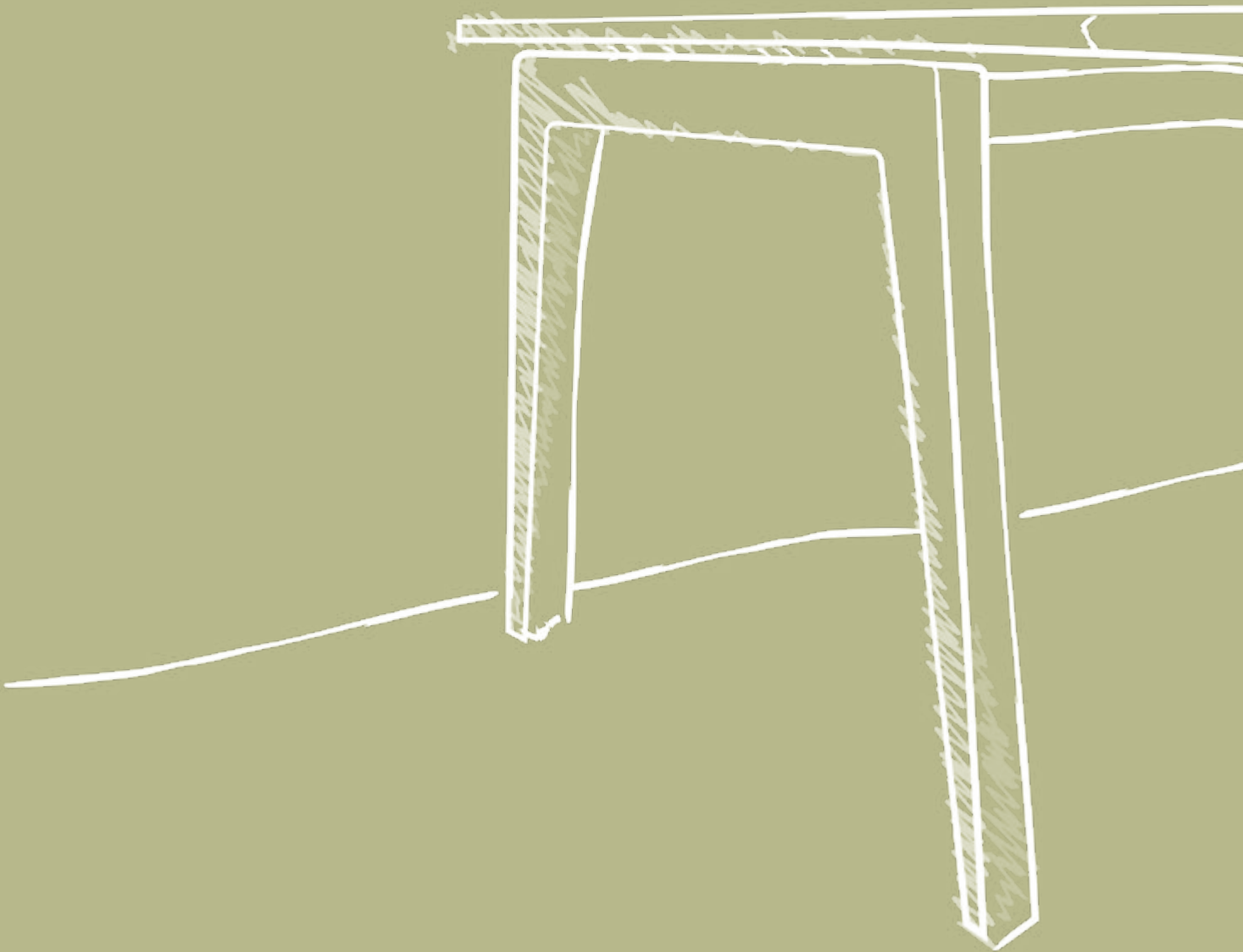


BORN



# BORN

## **Harmonía y calidez**

La mesa BORN se caracteriza por el particular diseño del lateral, que permite su uso en espacios y contextos diferentes. Disponible con lateral de madera de haya maciza, acorde a las tendencias actuales, o con estructura metálica en tres acabados distintos.

## **Harmonia i calidesa**

La taula BORN es caracteritzada pel particular disseny de la pota, que permet el seu ús en espais i contextos diferents. Disponible amb potes de fusta massissa de faig, d'acord amb les tendències actuals, o amb estructura metàl·lica en tres acabats diferents.

## **Minimalism and versatility**

BORN table has an original wood frame that can be used in many different spaces. There are two options available: a trendy beech wood veneer frame or metal frame with three possible finishes.

## **Harmonieuse et accueillante**

La table BORN se caractérise par la conception particulière de son pied, ce qui permet son utilisation dans différents espaces et contextes. Disponible sur structure en métal dans trois finitions différentes.

## **Klare Linienführung und elegantes Design**

Der Born Tisch zeichnet sich durch das besondere Design des Gestells aus, das den Einsatz in unterschiedlichen Kontexten ermöglicht. Gestelle aus massivem Buchenholz oder aus Stahl in drei verschiedenen Ausführungen möglich.



# LATERALES DE MADERA

LATERALS DE FUSTA / PIEDS EN BOIS

WOOD FRAME / HOLZGESTELL







“El equilibrio perfecto entre funcionalidad, belleza y calidez”

“L’equilibri perfecte entre funcionalitat, bellesa i calidesa”

“L’équilibre parfait pour un espace fonctionnel et chaleureux ”

“Perfect balance with functionality, beauty and warmth”

“Funktionalität und Schönheit, eine perfekte Balance”





**El lateral de madera de haya barnizada crea una atmósfera natural y acogedora.**

El lateral de fusta de faig envernissat crea una atmosfera natural i acollidora.

Le côté en bois de hêtre verni crée une atmosphère naturelle et confortable.

Natural and cozy rooms with BORN beech wood veneer frame.

Das Gestell aus massivem Buchenholz erzeugt eine natürliche und gemütliche Atmosphäre.



# LATERALES METAL - MADERA

LATERALS METALL - FUSTA / PIEDS MÉTAL- BOIS  
METAL - WOOD FRAME / METALL - HOLZ-GESTELL

“Un diseño alternativo  
para la estructura”

“Un disseny alternatiu  
per a l'estructura”

“Un autre modèle de  
design pour la structure”

“An alternative design  
for the frame”

“Ein alternatives Design  
fürdas Tischgestell”









# LATERALES METÁLICOS

LATERALS METÀLLICS / PIEDS MÉTALLIQUES

METAL FRAME / STAHLGESTELL





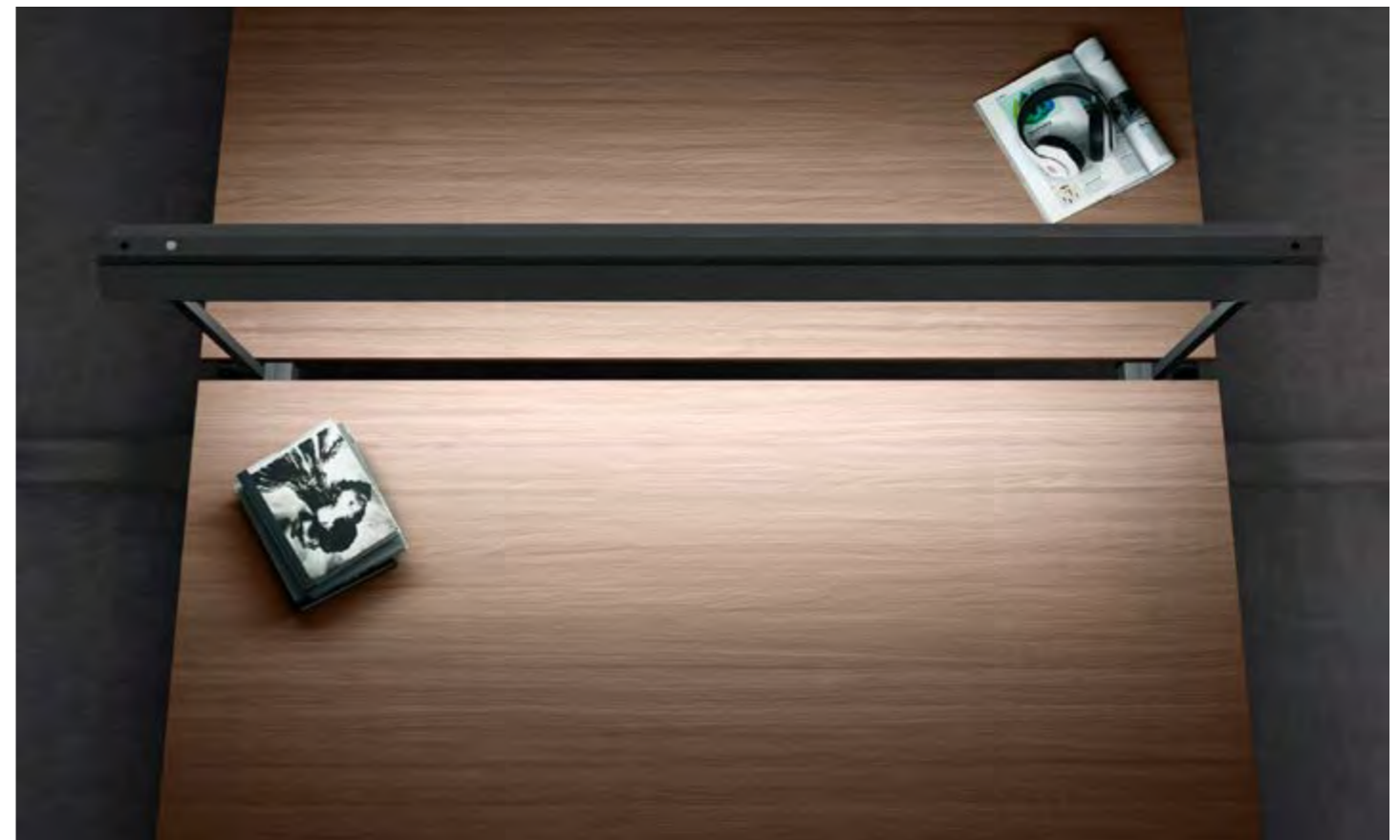
**Luminaria para mesas enfrentadas.**

Lluminària per a taules enfrontades.

Luminaire pour tables bench.

LED illumination for face to face desks.

Arbeitsleuchten für gegenüberstehende Schreibtische.





**Mesas enfrentadas con paneles frontales acústicos.**

Taules enfrontades amb panells frontals acústics.

Bureaux bench avec cloisonnettes acoustiques.

Face to face desks with acoustic front screens.

Gegenüberstehende Tische mit Akustik-Sichtblenden  
Vorderkante.



“La diferencia está en los detalles”

“La diferència està en els detalls”

“La différence est dans les détails.”

“Tiny details make it different”

“Der Unterschied liegt an Details”





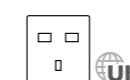
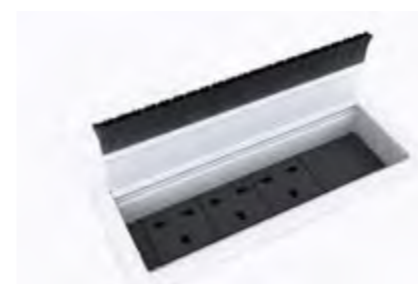


**Electrificación vertical con tótem** / Electrificació vertical amb tòtem / Électrification verticale avec totem / Vertical electrification with cable column / Kabelsäule.



**Bandeja de electrificación** / Safata d'electrificació / Goulotte / Cable tray / Kabelkanaltraverse.

**Kits de electrificación**  
 / Kits d'electrificació / Kits électrification  
 / Cable management / Netz -und Datenanschlussbox





“Hogar, zona de confort”

“Llar, zona de confort”

“Maison, zone de confort”

“Home, comfort zone”

“Wohnbereich, Wohlfühlbereich”



**Una mesa de oficina perfecta para tu hogar.**

Una taula d'oficina perfecta per a la teva llar.

Un bureau parfait pour votre maison.

An office desk that fits perfectly in your home work space.

Ein perfekter Schreibtisch für Ihr Zuhause.





**Por su diseño polivalente, la mesa BORN puede integrarse en una cocina o un comedor.**

Pel seu disseny polivalent, la taula BORN pot integrar-se en una cuina o en un menjador.

Grâce à son design polyvalent, la table BORN peut être intégrée dans une cuisine ou une salle à manger.

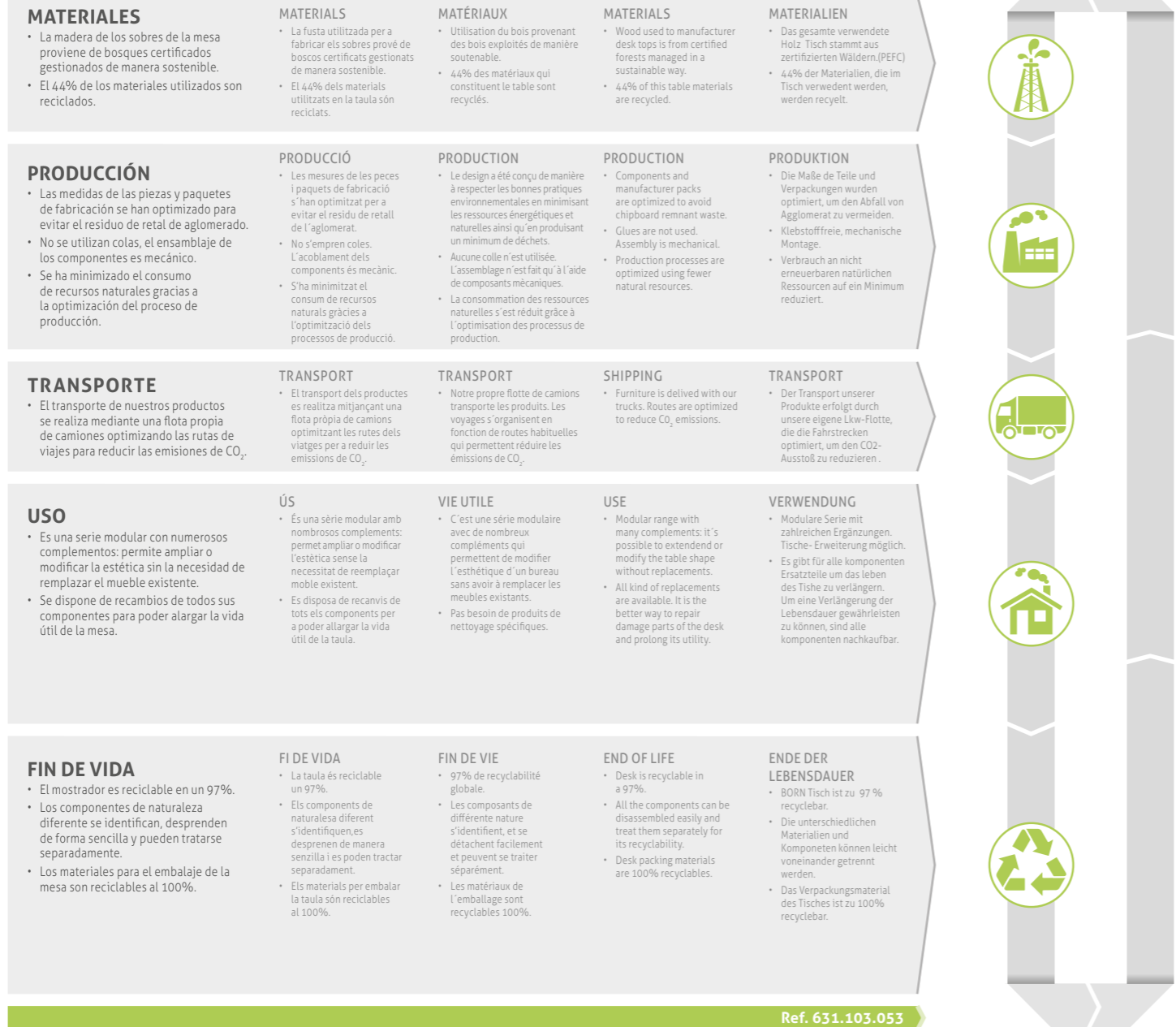
A distinctive kitchen or dining room with BORN table.

Aufgrund seines vielseitigen Designs kann der Tisch in eine Küche oder ein Esszimmer integriert werden.

### ACABADOS / ACABATS / FINITIONS / FINISHES / AUSFÜHRUNGEN



### ANÁLISIS DEL CICLO DE VIDA ANALISI DEL CICLE DE VIDA / ANALYSE DU CYCLE DE VIE / LIFE CYCLE ANALYSIS / LEBENSZYKLUSANALYSE



Ref. 631.103.053

## CARACTERÍSTICAS TÉCNICAS

### SOBRES:

**Sobre melamina:** de grosor 25 mm con canto de 2 mm en todo el perímetro. Acabados en grafito, blanco, gris, haya, roble, peral, wengue, acacia clara, acacia oscura, castaño, castaño oscuro y negro. Todos estos sobres se fijan a la estructura sin necesidad de utilizar ninguna herramienta, facilitando el montaje. El sobre se puede deslizar 14 cm para acceder a la electrificación.

### ESTRUCTURA METÁLICA:

**Lateral en forma de "U" invertida:** metálico fabricado en tubo de acero laminado en frío que consta de un travesaño y dos montantes de sección rectangular de 50 x 30 x 2 mm. La unión entre los montantes y el travesaño se realiza mediante encaste y soldadura con sistema MIG con un ángulo de inclinación del 10º respecto el suelo. Acabados con pintura epoxi plata (RAL 9006), blanco (RAL 9016) o grafito (RAL 7022). En la parte inferior de los montantes hay las conteras de ABS (plata, blancas, grafito o negras) con niveladores (M6 y altura ± 1 cm) para un mejor asentamiento en el suelo. En la parte superior de los montantes se disponen tapones (plata, blancos, grafito o negros) de ABS para evitar la flexión del sobre.

**Lateral central:** metálico fabricado en tubo de acero laminado en frío que consta de un travesaño de 50 x 50 x 1,5 mm y dos montantes de sección rectangular de 50 x 30 x 2 mm. La unión entre los montantes y el travesaño se realiza mediante encaste y soldadura con sistema MIG con un ángulo de inclinación del 10º respecto el suelo. Acabados con pintura epoxi plata (RAL 9006), blanco (RAL 9016), grafito (RAL 7022) o negro (RAL 9005). En la parte inferior de los montantes hay las conteras de ABS (plata, blancas, grafito o negras) con niveladores (M6 y altura ± 1 cm) para un mejor asentamiento en el suelo. **Refuerzos para unir los laterales:** realizados con tubo rectangular de acero de 50 x 30 x 2 mm. Están provistos de piezas de aluminio en cada extremo preparadas para atornillar con tornillos M6. Acabado con pintura epoxi plata (RAL 9006).

### ESTRUCTURA MIXTA:

**Lateral en forma de "U" invertida:** consta de un travesaño de 50 x 30 x mm fabricado en tubo de acero laminado en frío y dos montantes en madera de haya barnizada de sección cuadrada de 50 x 50 mm. La unión entre los montantes y el travesaño se realiza mediante 2 tornillos métrico 6 con un ángulo de inclinación del 10º respecto el suelo. Acabados con pintura epoxi plata, blanco, grafito o negro para el travesaño y haya barnizada para los montantes. En la parte inferior de los montantes hay el nivelador (M6 y altura ± 1 cm) para un mejor asentamiento en el suelo. La parte superior de los montantes es metálica en acabado pintura epoxi plata (RAL 9006), blanco (RAL 9016), grafito (RAL 7022) o negro (RAL 9005). Refuerzos para unir los laterales: realizados con tubo rectangular de acero de 50 x 30 x 2 mm. Están provistos de piezas de aluminio en cada extremo preparadas para atornillar con tornillos M6. Acabado con pintura epoxi plata (RAL 9006).

**Lateral central:** consta de un travesaño de 50 x 50 x 1,5 mm fabricado en tubo de acero laminado en frío y dos montantes en madera de haya barnizada de sección cuadrada de 50 x 50 mm. La unión entre los montantes y el travesaño se realiza mediante 2 tornillos métrico 6 con un ángulo de inclinación del 10º respecto el suelo. Acabados con pintura epoxi plata, blanco, grafito o negro para el travesaño y haya barnizada para los montantes. En la parte inferior de los montantes hay el nivelador (M6 y altura ± 1 cm) para un mejor asentamiento en el suelo. La parte superior de los montantes es metálica en acabado pintura epoxi plata (RAL 9006), blanco (RAL 9016), grafito (RAL 7022) o negro (RAL 9005). Refuerzos para unir los laterales: realizados con tubo rectangular de acero de 50 x 30 x 2 mm. Están provistos de piezas de aluminio en cada extremo preparadas para atornillar con tornillos M6. Acabado con pintura epoxi plata (RAL 9006).

### CARACTERÍSTIQUES TÈCNICHES

### SOBRES:

**Sobre melamina:** de gruix 25 mm amb cantell de 2 mm en tot el perímetre. Acabats en grafit, blanc, gris, faig, roure, peral, wengue, acàcia clara, acàcia fosca, castany, castany fosc o negre. Aquests sobres es fixen a l'estructura sense necessitat d'utilitzar cap eina facilitant el muntatge. Sobre lliscant fins a 14 cm per a accedir a l'electrificació.

### ESTRUCTURA METÀL·LICA:

**Lateral en forma de "U" invertida:** fabricada en tub d'acer laminat en fred que consta d'un travesser i dos muntants de secció rectangular de 50 x 30 x 2 mm. La unió entre els dos muntants i el travesser es realitza mitjançant encast i soldadura amb sistema MIG amb un angle d'inclinació del 10º respecte el terra. Acabat: en pintura epòxid plata (RAL 9006), blanc (RAL 9016), grafit (RAL 7022) o negre (RAL 9005). En la part inferior hi ha les virolles d'ABS (plata, blanques, grafit o negre) amb anivelladors (M6 i alçada ± 1 cm) per a un millor assentament en el terra. En la part superior dels muntants es disposen uns taps (plata, blancs, grafit o negres) d'ABS per evitar la flexió del sobre.

**Lateral central:** fabricat amb tub d'acer laminat en fred que consta d'un travesser de 50 x 50 x 1,5 mm i dos muntants de secció rectangular de 50 x 30 x 2 mm. La unió entre els dos muntants i el travesser es realitza mitjançant encast i soldadura amb sistema MIG amb un angle d'inclinació del 10º respecte el terra. Acabat: en pintura epòxid plata (RAL 9006), blanc (RAL 9016), grafit (RAL 7022) o negre (RAL 9005). En la part inferior hi ha les virolles d'ABS (plata, blanques, grafit o negre) amb anivelladors (M6 i alçada ± 1 cm) per a un millor assentament en el terra.

**Reforç per a unir els laterals:** de tub rectangular d'acer de 50 x 30 x 2 mm. En cada extrem tenen muntades uns peces d'alumini per a unir ambdós laterals amb cargols M6. Acabat en pintura epòxid plata (RAL 9006).

### ESTRUCTURA MIXTA:

**Lateral en forma d' "U" invertida:** consta d'un travesser de 50 x 30 x mm fabricat en tub d'acer laminat en fred i dos muntants en fusta de faig envernissat de secció que va disminuint progressivament de 50 x 50 mm a la part més alta, fins 50 x 30 mm a la part més baixa. La part superior dels muntants (±130 mm de llarg) és metàl·lic. La unió entre la part metàl·lica superior dels muntants i el travesser es realitza mitjançant encast i soldadura amb sistema MIG, amb un angle d'inclinació de 10º respecte el terra. La unió entre la part metàl·lica superior dels muntants i els muntants de fusta es realitza amb cargols. Acabats amb pintura epoxi plata (RAL 9006), blanc (RAL 9016), grafit (RAL 7022) o negre (RAL 9005) para el travesser + la part superior del muntante i acabat pintura epoxi plata (RAL 9006), blanc (RAL 9016), grafit (RAL 7022) o negre (RAL 9005). Reforços per a unir els laterals: realitzats amb tub rectangular d'acer de 50 x 30 x 2 mm. Estàn provistos de peces d'alumini a cada extrem preparades per atornillar amb cargols M6. Acabat amb pintura epoxi plata (RAL 9006).

**Lateral central:** consta d'un travesser de 50 x 50 x 1,5 mm fabricat en tub d'acer laminat en fred i dos muntants en fusta de faig envernissat de secció quadrada de 50 x 50 mm. La unió entre els muntants i el travesser es realitza mitjançant 2 cargols mètrica 6 amb un angle d'inclinació de 10º respecte el terra. Acabat en pintura epòxid plata, blanc, grafit o negre per al travesser i faig envernissat per als muntants. A la part inferior dels muntants hi ha el nivellador (M6 i alçada ± 1 cm) per a un millor assentament al terra. La part superior dels muntants és metàl·lica en acabat pintura epoxi plata (RAL 9006), blanc (RAL 9016), grafit (RAL 7022) o negre (RAL 9005). Reforços per a unir els laterals: realitzats amb tub rectangular d'acer de 50 x 30 x 2 mm. Estàn provistos de peces d'alumini a cada extrem preparades per atornillar amb cargols M6. Acabat amb pintura epoxi plata (RAL 9006).

### ESTRUCTURA MADERA:

**Lateral en forma de "U" invertida:** fabricado en madera maciza de haya barnizada. Consta de un travesaño de 60 x 60 mm y dos montantes con un ángulo de inclinación del 10º respecto el suelo con una sección que va disminuyendo progresivamente hasta 60 x 30 mm. En la parte inferior de los montantes hay el nivelador (M6 y altura ± 1 cm) para un mejor asentamiento en el suelo.

**Lateral central:** consta de un travesaño de 50 x 50 x 1,5 mm fabricado en tubo de acero laminado en frío y dos montantes en madera de haya barnizada de sección cuadrada de 50 x 50 mm. La unión entre los montantes y el travesaño se realiza mediante 2 tornillos métrico 6 con un ángulo de inclinación del 10º respecto el suelo. Acabados con pintura epoxi plata, blanco o grafito para el travesaño y haya barnizada para los montantes. En la parte inferior de los montantes hay el nivelador (M6 y altura ± 1 cm) para un mejor asentamiento en el suelo. La parte superior de los montantes es metálica en acabado pintura epoxi plata (RAL 9006), blanco (RAL 9016), grafito (RAL 7022) o negro (RAL 9005).

**Armazón:** 4 tubos metálicos de acero laminado en frío de sección rectangular de 50 x 20 x 1,5 mm. Los tubos están soldados con sistema MIG haciendo una forma rectangular. Se une a la estructura de la madera con tornillos M6. Acabados con pintura epoxi plata (RAL 9006). En los extremos de cada tubo se coloca un tapón de PP acabado plata.

Todas estas estructuras están provistas de remaches de rosca métrica 6 para el montaje de los refuerzos, herrajes y componentes de la serie. Las estructuras son modulares para poder componer puestos de trabajo individuales o colectivos.

### COMPLEMENTOS - OPCIONALES:

**Complementos para estructura metálica y mixta:** alas, semicircular o semielíptico están fabricados con melamina de grosor 25 mm con canto de 2 mm en todo el perímetro. Acabados en grafito, blanco, gris, haya, roble, peral, wengue, acacia clara, acacia oscura, castaño, castaño oscuro y negro. El ala se une al sobre de la mesa principal mediante planchas metálicas y mediante refuerzo. Para el resto de complementos se utiliza un herraje metálico específico para fijarse mediante tornillos a los laterales de la mesa.

**Ala para estructura madera:** los sobres están fabricados con melamina de grosor 25 mm con canto de 2 mm en todo el perímetro. Acabados en grafito, blanco, gris, haya, roble, peral, wengue, acacia clara, acacia oscura, castaño, castaño oscuro y negro. Se une al sobre de la mesa principal mediante planchas metálicas y mediante refuerzo.

**Faldón para mesas individuales:** se fija al lateral de la mesa (lateral metálico y mixto) o al armazón de la mesa (lateral madera) mediante escuadras de acero pintadas en pintura epoxi plata (RAL 9006).

- Melamina: de grosor 19 mm con canto de 0,8 mm en todo el perímetro. Acabados en plata, blanco, grafito o negro.
- Metálico: fabricado con chapa laminada en frío de 0,8 mm calidad DC01. Acabados con pintura epoxi plata (RAL 9006), blanco (RAL 9016), grafito (RAL 7022) o negro (RAL 9005).

### PLAFONS SEPARADORS:

#### Plafón separador de 1 nivel frontal y lateral:

- Altura útil: 28 cm.
- FRONTAL: para largo de mesa de 180, 160 y 140 cm.
- LATERAL: de 120 y 160 cm.
- Se fijan a la estructura de la mesa con pinzas de aluminio pintado en pintura epoxi plata (RAL 9006), blanco (RAL 9016), grafito (RAL 7022) o negro (RAL 9005).
- POSIBLES ACABADOS:
  - Melamina: de 25mm en grafito, plata, blanco, gris, haya, roble, peral, wengue, acacia clara, acacia oscura, castaño, castaño oscuro y negro. Cantos de PVC de 2 mm.
  - Tapizados con las series 1 ó 4 sobre tablero de particulas.

### ESTRUCTURA DE FUSTA:

**Lateral en forma de "U" invertida:** Fabricada amb fusta massissa de faig envernissat. Consta d'un travesser de 60 x 60 mm i dos muntants amb un angle d'inclinació del 10º respecte el terra i amb una secció que va disminuint progressivament fins a 60 x 30 mm. En la part inferior dels muntants hi ha l'anivellador (M6 i alçada ± 1 cm) per a un millor assentament al terra.

**Lateral central:** consta d'un travesser de 50 x 50 x 1,5 mm fabricat en tub d'acer laminat en fred i dos muntants de fusta de faig de secció quadrada de 50 x 50 mm. La unió entre els dos muntants i el travesser es realitza mitjançant 2 cargols M6 amb un angle d'inclinació del 10% respecte el terra. Acabats: en pintura epòxid plata, blanc o grafit per al travesser i faig envernissat per als muntants. En la part inferior dels muntants hi ha l'anivellador (M6 i alçada ± 1 cm) per a un millor assentament al terra. La part superior dels muntants és metàl·lica en acabat pintura epòxid plata (RAL 9006), blanc (RAL 9016), grafit (RAL 7022) o negre (RAL 9005).

**Estructura auxiliar:** a perfils d'acer E220 conformant en fred de forma rectangular de secció de 50 x 20 de gruix 1,5 mm. Els tubs estan soldats amb sistema MIG fent una forma rectangular. S'uneix a l'estructura de la fusta amb cargols M6. Acabats: en pintura epòxid plata (RAL 9006). En els extrems de cada tub es col·loca un tap de PP de color plata.

Les estructures tenen rebllons de rosca mètrica 6 per al muntatge dels reforços i components de la sèrie. Les estructures són modulares per a compondr llocs de treball individuals o col·lectius.

### COMPLEMENTOS - OPCIONALS:

**Complements per l'estructura metàl·lica i mixta:** ales, semicircular o semielíptic estan fabricats amb melamina de gruix 25 mm amb cantell de 2 mm en tot el perímetre. Acabats en grafit, blanc, gris, faig, roure, peral, wengue, acàcia clara, acàcia fosca, castany, castany fosc o negre. L'ala s'uneix al sobre de la taula principal mitjançant planxes metàl·liques i amb el reforç. Per la resta de complements s'utilitza una ferramenta metàl·lica específica fixada amb cargols als laterals de la taula.

**Ala per l'estructura de fusta:** els sobres estan fabricats amb melamina de gruix 25 mm amb cantell de 2 mm en tot el perímetre. Acabats en grafit, blanc, gris, faig, roure, peral, wengue, acàcia clara, acàcia fosca, castany, castany fosc o negre. L'ala s'uneix al sobre de la taula principal mitjançant planxes metàl·liques i amb el reforç.

**Faldó per a taules individuals:** es fixa al lateral de la taula (lateral metàl·lic i mixte) o a l'armadura de la taula (lateral fusta) mitjançant esquadres d'acer pintades en pintura epoxi plata (RAL 9006).

- Melamina: de 25mm en grafit, blanc, gris, faig, roure, peral, wengue, acàcia clara, acàcia fosca, castany, castany fosc o negre. Cantells de PVC de 2mm.
- Metàl·lic: fabricat amb xapa laminada en fred de 0,8 mm en tot el perímetre. Acabats EN pintura epoxi plata (RAL 9006), blanc (RAL 9016), grafit (RAL 7022) o negre (RAL 9005).

### PLAFONS SEPARADORS:

#### Plafó separador d' 1 nivell frontal i lateral:

- Alçada útil: 28 cm.
- FRONTAL: per a llarg de taula de 180, 160 i 140 cm.
- LATERAL: de 60, 80, 120 i 160 cm.
- Es fixen a l'estructura de la taula amb pinces d'alumini pintat amb pintura epoxi plata (RAL 9006), blanc (RAL 9016), grafit (RAL 7022) o negre (RAL 9005).
- POSIBLES ACABATS:
  - Melamina: de 25mm en grafit, blanc, gris, faig, roure, peral, wengue, acàcia clara, acàcia fosca, castany, castany fosc o negre. Cantells de PVC de 2mm.

- Metacrilat transparente o translúcid de 6 mm de grosor.
- Plafón acústico fabricado en sándwich (solo frontal) dos capas de espuma de densidad 60kg/m<sup>3</sup> y espesor de 8 mm, y en la parte central, tablero de fibras. Tapizado en las series 1 ó 4. Perforia de aluminio en acabado plata, blanco, grafito o negro.

#### Plafón separador de 1 nivel frontal con guía:

- Altura útil: 28 cm.
- Para largo de mesa de 180, 160 y 140 cm.
- Se fijan a la estructura de la mesa con pinzas de aluminio pintado en pintura epoxi plata (RAL 9006), blanco (RAL 9016), grafito (RAL 7022) o negro (RAL 9005).
- Las gulas de aluminio se fijan al plafón con tornillos M6 mm. Pueden colocarse en ambas caras del plafón.
- POSIBLES ACABADOS:
  - Melamina: de 25mm en grafito, plata, blanco, gris, haya, roble, peral, wengue, acacia clara, acacia oscura, castaño, castaño oscuro y negro. Cantos de PVC de 2 mm.
  - Tapizados con las series 1 ó 4 sobre tablero de particulas.

#### Plafón frontal de 2 niveles:

- Altura útil: 59 cm.
- Para largo de mesa de 180, 160 y 140 cm.
- Se fijan a la estructura de la mesa con pinzas de aluminio pintado en pintura epoxi plata (RAL 9006), blanco (RAL 9016), grafito (RAL 7022) o negro (RAL 9005).
- Estructura de perfiles de aluminio acabado en pintura epoxi plata (RAL 9006), blanco (RAL 9016), grafito (RAL 7022) o negro (RAL 9005).
- POSIBLES ACABADOS:
  - Panel inferior: en melamina grafito, plata, blanco, gris, haya, roble, peral, wengue, acacia clara, acacia oscura, castaño, castaño oscuro, negro, o tapizado.
  - Panel superior: melamina grafito, plata, blanco, gris, haya, roble, peral, wengue, acacia clara, acacia oscura, castaño, castaño oscuro, negro, tapizado, metacrilato transparente o translúcido.

**Plafón frontal de 2 niveles con guía:** las mismas especificaciones pero con una guía de aluminio horizontal en el medio para colgar accesorios.

### COMPLEMENTOS PARA ELECTRIFICACIÓN:

Ver serie STAR.

### LUMINARIA PARA MESAS ENFRENTADAS:

**Estructura:** formada en tres partes:

**Herraje de fijación a la estructura de la mesa:** se fija perpendicular a los refuerzos de la mesa mediante 2 travesaños fabricados en tubo acero de 50 x 30 x 2 mm. Acabados con pintura epoxi plata (RAL 9006), blanco (RAL 9016), grafito (RAL 7022) o negro (RAL 9005). Incluye 4 herrajes realizados en plancha de acero de 3 mm acabado zincado blanco para la correcta fijación a la estructura mediante tornillos métrica 4.

**Columnas verticales:** fabricadas con tubo rectangular de 20 x 20 x 1,5 mm. Soldadas mediante sistema MIG. Acabados en pintura epoxi plata (RAL 9006), blanco (RAL 9016), grafito (RAL 7022) o negro (RAL 9005). En la parte superior de las columnas se aloja una tuercia cuadrada con rosca métrica 6.

**Parte superior:** fabricada con tubo de 30 x 30 x 1,5 mm. Las pantallas de la lámpara son de chapa laminada en frío 0,8 mm DC01 y van fijadas al tubo central mediante tornillos con métrica 4. Acabados con pintura epoxi plata (RAL 9006), blanco (RAL 9016), grafito (RAL 7022) o negro (RAL 9005). Incluye la tira LED de 26W y 6000K, tot el cableado y componentes eléctricos para la correcta iluminación mediante conexiones rápidas para facilitar el montaje. Incorpora interruptor en la parte superior de encendido y apagado.

**Transformador:** para la alimentación a la corriente eléctrica se utiliza 1 transformador por cada luminaria y latiguitos con conexión rápida de 3 polos.

- Entapissats amb les sèries 1 o 4 sobre taulell de particules.
- Metacrilat transparente o translúcid de 6 mm de gruix.
- Plafó acústic fabricat en sandvitx (només frontal) dues capes d'espuma de densitat 60kg/m<sup>3</sup> i gruix de 8 mm, i en la part central, taulell de fibres. Entapissat amb les sèries 1 o 4. Perforia d'alumini amb acabats plata, blanc, grafit o negre.

#### Plafó separador d' 1 nivell frontal amb guia:

- Alçada útil: 28 cm.
- Per a llarg de taula de 180, 160 i 140 cm.
- Es fixen a l'estructura de la taula amb pinces d'alumini pintat en pintura epoxi plata (RAL 9006), blanc (RAL 9016), grafit (RAL 7022) o negre (RAL 9005).
- Les guies d'alumini es fixen al plafó amb cargols M6 mm. Poden col·locar-se en ambdues cares del plafó.
- POSIBLES ACABATS:
  - Melamina: de 25mm en grafit, blanc, gris, faig, roure, peral, wengue, acàcia clara, acàcia fosca, castany, castany fosc o negre. Cantells de PVC de 2mm.
  - Entapissats amb les sèries 1 o 4 sobre taulell de particules.

#### Plafó frontal de 2 nivells:

- Alçada útil: 59 cm.
- Per a llarg de taula de 180, 160 i 140 cm.
- Es fixen a l'estructura de la taula amb pinces d'alumini pintat en pintura epoxi plata (RAL 9006), blanc (RAL 9016), grafit (RAL 7022) o negre (RAL 9005).
- Estructura de perfils d'alumini acabat en pintura epoxi plata (RAL 9006), blanc (RAL 9016), grafit (RAL 7022) o negre (RAL 9005).
- POSIBLES ACABATS:
  - Panell inferior: en melamina grafit, plata, blanc, gris, faig, roure, peral, wengue, acàcia clara, acàcia fosca, castany, castany fosc, negre, entapissat.
  - Panel superior: en melamina grafit, plata, blanc, gris, faig, roure, peral, wengue, acàcia clara, acàcia fosca, castany, castany fosc, negre, entapissat, metacrilat, transparent o translúcid.

**Plafó frontal de 2 nivells amb guia:** les mateixes especificacions però amb una guia d'alumini horitzontal al mig per a penjar accessoris.

### COMPLEMENTOS PER A ELECTRIFICACIÓN:

Veure sèrie STAR.

### LLUMINÀRIA PER A TAULES ENFRENTADES:

**Estructura:** formada en tres parts:

**Peça de fixació a l'estructura de la taula:** es fixa perpendicular als reforços de la taula mitjançant 2 travessers fabricats amb tub d'acer de 50 x 30 x 2 mm. Acabats: pintura epòxid plata (RAL

## CARACTÉRISTIQUES TECHNIQUES

**BUREAUX:**

**Plateaux mélaminés:** fabriqués en panneau aggloméré de particules de 25 mm d'épaisseur. Chant de 2mm en PVC sur tout le périmètre. Finitions: Graphite, Blanc, Gris, Hêtre, Chêne Moyen, Poirier, Wengué, Acacia clair, Acacia foncé, Chêne Veiné, Chêne Grisé et Noire.

Tous ces plateaux se fixent à la structure sans besoin d'outillage, simplifiant ainsi le montage et permettant se déplacer de 14 cm pour pouvoir accéder à l'électrification si besoin.

**STRUCTURE METALLIQUE:**

**Piètements métalliques en forme de "U" inversé:** ce sont des tubes en acier laminés à froid composés d'une traverse et de 2 montants rectangulaires de 50 x 30 x 2 mm. Les montants et la traverse sont embôités et unis par soudure MIG avec un angle d'inclinaison de 10° par rapport au sol. Finitions en peinture époxy argent (RAL 9006), blanc (RAL 9016), graphite (RAL 7022) ou noir (RAL 9005). Véris de réglage en plastique ABS (M6 et hauteur ± 1 cm). La partie supérieure de ces piètements comprennent des entretoises en ABS (ARGENT, BLANC, GRAPHITE ou NOIR) qui empêchent le fléchissement du plateau.

**Latéral central:** ce sont des tubes en acier laminés à froid composés d'une traverse de 50 x 50 x 1,5 mm et de 2 montants rectangulaires de 50 x 30 x 2 mm. Les montants et la traverse sont embôités et unis par soudure MIG avec un angle d'inclinaison de 10° par rapport au sol. Finitions en peinture époxy argent (RAL 9006), blanc (RAL 9016), graphite (RAL 7022) ou noir (RAL 9005). Véris de réglage en plastique ABS (M6 et hauteur ± 1 cm).

**Renforts:** Réalisés de tubes rectangulaires en acier de 50 x 30 x 2 mm. Pour la fixation des latéraux, ces renforts sont pourvus de pièces en aluminium aux 2 extrémités filetéés pour vis métriques de 6. Finitions en peinture époxy argent (RAL 9006).

**STRUCTURE MIXTE:**

**Piètements en forme de "U" inversé:** ce sont des tubes en acier laminés à froid composés d'une traverse et de 2 montants en bois qui diminuent progressivement de 50 x 50 à 50 x 30 mm de large. La pièce d'emboîtement est métallique (±130 mm de large). La partie supérieure de ces piètements et la traverse sont embôités et unis par soudure MIG avec un angle d'inclinaison de 10° par rapport au sol. La partie supérieure de ces piètements et les montants en bois sont unis avec des vis. Finitions pour traverse et la partie supérieure en peinture époxy argent (RAL 9006), blanc (RAL 9016), graphite (RAL 7022) ou noir (RAL 9005). Finitions pour montants en bois massif hêtre vernis. La partie supérieure de ces piètements comprennent des entretoises en ABS (ARGENT, BLANC, GRAPHITE ou NOIR) qui empêchent le fléchissement du plateau.

**Véris de réglage:** en plastique ABS (M6 et hauteur ± 1 cm).
**Latéral central:** ce sont des tubes en acier laminés à froid composés d'une traverse de 50 x 50 x 1,5 mm et de 2 montants carrés en bois de 50 x 50 mm. Les montants et la traverse sont unis grâce à des vis métriques 6 avec un angle d'inclinaison de 10° par rapport au sol. Finitions pour la traverse en peinture époxy argent, blanc ou graphite et en bois pour les montants. Véris de réglage en plastique ABS (M6 et hauteur ± 1 cm). La pièce d'emboîtement métallique des piètements en bois est en finition peinture Epoxy argent (RAL 9006), blanc (RAL 9016), graphite (RAL 7022) ou noir (RAL 9005).

**Renforts:** Réalisés de tubes rectangulaires en acier de 50 x 30 x 2 mm. Pour la fixation des latéraux, ces renforts sont pourvus de pièces en aluminium aux 2 extrémités filetéés pour vis métriques de 6. Finitions en peinture époxy argent (RAL 9006).

**STRUCTURE EN BOIS:**

**Piètements en forme de "U" inversé:** fabriqués en bois massif hêtre vernis. Composés d'une traverse de 60 x 60 mm et de 2 montants avec un angle d'inclinaison de 10° par rapport au sol et 2 sections qui diminuent progressivement de 60 x 60 à 60 x 30 mm de large. Véris de réglage en plastique ABS (M6 et hauteur ± 1 cm).

**Latéral central:** ce sont des tubes en acier laminés à froid composés d'une traverse de 50 x 50 x 1,5 mm et de 2 montants carrés en bois de 50 x 50 mm. Les montants et la

traverse sont unis grâce à des vis métriques 6 avec un angle d'inclinaison de 10° par rapport au sol. Finitions pour la traverse en peinture époxy argent, blanc, graphite ou noir et en bois pour les montants. Véris de réglage en plastique ABS (M6 et hauteur ± 1 cm). La pièce d'emboîtement métallique des piètements en bois est en finition peinture Epoxy argent (RAL 9006), blanc (RAL 9016), graphite (RAL 7022) ou noir (RAL 9005).

**Carcasse:** 4 tubes en acier laminés à froid de 50 x 50 x 1,5 mm, unis par soudure MIG, de forme rectangulaire. Elle est unie à la structure en bois par des vis M6. Finitions en peinture époxy argent (RAL 9006). Aux extrémités de chacun des 4 tubes, des bouchons en PP ont été placés en finition argentée.

Toutes ces structures sont pourvues de rivets avec filet métrique 6 pour le montage des composants et pièces de la série. Structures totalement modulables pour tous types de postes de travail individuels ou collectifs.

**COMPLÈMENTS OPTIONNELS:**

**Compléments pour structure métallique et mixte:** plateaux retour, demi-rond et semi-elliptiques, fabriqués en mélamine de 25 mm chants en ABS de 2mm. Finitions en Graphite, Blanc, Gris, Hêtre, Chêne Moyen, Poirier, Wengué, Acacia clair, Acacia foncé, Chêne Veiné, Chêne Grisé et Noire. Plateaux retour fixés au plateau principal à l'aide de platines métalliques et renfort. Pour tous les autres compléments, une pièce de quincaillerie métallique spécifique est prévue pour pouvoir les fixer aux piètements de la table.

**Retour pour structure en bois:** plateau fabriqué en mélamine de 25 mm chants en ABS de 2mm. Finitions en Graphite, Blanc, Gris, Hêtre, Chêne Moyen, Poirier, Wengué, Acacia clair, Acacia foncé, Chêne Veiné, Chêne Grisé et Noire. Fixés au plateau principal à l'aide de platines métalliques et renfort.

**Voile de fond:** pour bureaux individuels. Fixation aux plateaux avec vis M6.

- En mélamine: fabriqués en panneau aggloméré de particules de 19 mm d'épaisseur. Chant de 8mm en PVC sur tout le périmètre. Finitions: argent, blanc, graphite ou noir.
- En métal: fabriqué en tôle laminée à froid de 1.5 mm d'épaisseur DC01. Finitions en peinture époxy argent (RAL 9006), blanc (RAL 9016), graphite (RAL 7022) ou noir (RAL 9005).

**CLOISONNETTES:**

**Cloisonnette 1 niveau frontale et latérale:**

- Hauteur utile: 28 cm.
- FRONTALE: longueurs 180, 160 et 140 cm.
- LATÉRALE: de 120 et 160 cm.
- Fixées au structure à l'aide de pinces en acier et écrous M6. Finition époxy argent (RAL 9006), blanc (RAL 9016), graphite (RAL 7022) ou noir (RAL 9005).
- FINITIONS:
  - Mélamine: 25mm d'épaisseur (Graphite, Blanc, Gris, Hêtre, Chêne Moyen, Poirier, Wengué, Acacia clair, Acacia foncé, Chêne Veiné, Chêne Grisé et Noire), Chants en PVC de 2mm d'épaisseur.
  - Tissu série 1 ou 4 (voir nuancier tissu) sur panneau mélaminé.
  - Méthacrylate: 6 mm d'épaisseur en transparent ou blanc opaque.
  - Mousse acoustique fabriquée en sandwich: 2 couches en mousse D60 kg./m³ et 8mm d'épaisseur, noyau central en panneau de fibres. Tissu série 1 ou 4 (voir nuancier tissu).

**Cloisonnette frontale 1 niveau avec rail:**

- Hauteur utile: 28 cm.
- Longueurs 180, 160 et 140 cm.
- Fixée à la structure à l'aide de pinces en acier et écrous M6. Finition époxy argent (RAL 9006), blanc (RAL 9016), graphite (RAL 7022) ou noir (RAL 9005).
- Les rails en aluminium se fixent à la cloisonnette à l'aide de vis M6. Ils peuvent se fixer sur les 2 côtés de la cloisonnette.

- FINITIONS:
  - Mélamine: 25mm d'épaisseur (Graphite, Blanc, Gris, Hêtre, Chêne Moyen, Poirier, Wengué, Acacia clair, Acacia foncé, Chêne Veiné, Chêne Grisé et Noire), Chants en PVC de 2mm d'épaisseur.
  - Tissu série 1 ou 4 (voir nuancier tissu) sur panneau mélaminé.

**Cloisonnette 2 niveaux:**

- Hauteur utile: 59 cm.
- Longueurs 180, 160, 140, 120, 100 et 80 cm.
- Fixation à l'aide de pinces en acier et écrous M6. Finition époxy argent (RAL 9006), blanc (RAL 9016), graphite (RAL 7022) ou noir (RAL 9005).
- Cadre en aluminium avec finitions argent, blanc ou graphite.
- FINITIONS:
  - Panneau inférieur: en mélamine ou tissu.
  - Panneau supérieur: en mélamine, tissu ou méthacrylate transparent ou blanc opaque.

**Cloisonnette 2 niveaux avec rail:** mêmes caractéristiques mais avec un rail en aluminium horizontal au centre pour suspendre des accessoires.

Accessoires pour cloisonnettes: Elles peuvent être munies d'un rail métallique pour pouvoir accrocher différents accessoires. Finition des accessoires: blanc opaque.

**COMPLÈMENTS POUR ÉLECTRIFICATION:**

Consulter série STAR.

**LUMINAIRE POUR BUREAUX EN VIS À VIS :**

**Structure** composée de 3 parties:

*Visserie de fixation à la structure de la table*, perpendiculairement aux renforts à l'aide de 2 traverses en acier laminés à froid de 50 x 30 x 2 mm. Finitions en peinture époxy argent (RAL 9006), blanc (RAL 9016), graphite (RAL 7022) ou noir (RAL 9005). 4 pièces de quincaillerie en tôle d'acier de 3 mm, de finition galvanisée blanche pour une bonne fixation à la structure à l'aide de vis métrique 4 sont prévues.

*Colonnes verticales:* tubes en acier de 20 x 20 x 1,5 mm, unis par soudure MIG. Finitions en peinture époxy argent (RAL 9006), blanc (RAL 9016), graphite (RAL 7022) ou noir (RAL 9005). Un écrou carré avec un filetage métrique 6 est logé en haut de la colonne.
*Partie supérieure:* tube en acier de 30 x 30 x 1,5 mm. Les écrous du lampadaire sont fabriqués en tôle laminée à froid de 0,8 mm d'épaisseur DC01 et sont fixés au tube central à l'aide de vis métrique 4. Finitions en peinture époxy argent (RAL 9006), blanc (RAL 9016), graphite (RAL 7022) ou noir (RAL 9005). Illumination LED de 26W, 45000°K et 2000 lumens /m et IRC: 80 (>500 luxs pour la surface de travail. Sans scintillement). Un interrupteur est également inclus sur la partie supérieure pour allumer et éteindre.

**Transformateur:** Un câble de raccordement rapide à 3 pôles permet l'alimentation au courant électrique.

## TECHNISCHE BESCHREIBUNG

**SCHREIBTISCHE:**

**Melamedekor:** 25 mm Melaminplatte in den Farben Anthrazit, Weiß, Lichtgrau, Buche, Eiche, Birnbaum, Wenge, Akazie Hell, Akazie Dunkel, Zebrano, Eiche Hell und Eiche Dunkel. 2 mm PVC-Kante.

Alle diesen Platten können ohne Verwendung von Werkzeugen auf dem Gestell fixiert werden. Auch haben die Platten die Möglichkeit die 14cm nach vorne zu schieben um das Kabelkanal zu öffnen.

**STAHL-GESTELL:**

**Gestell U-formig:** aus kaltgewalztem Stahlrohr Fußgestelle bestehen aus einem Seitentraverse und zwei Tischbeinen 50 x 30 x 2 mm. Die Verbindung zwischen den Tischbeinen und der Seitentraverse erfolgt durch MIG-Schweissystem Neigungswinkel Füße 10°. Ausführungen Epoxid beschichtet Silber met. (RAL-9006), Weiß met.(RAL 9016), Anthrazit met.(RAL 7022) oder Schwarz met.(RAL-9005). Bodenausgleichschrauben inklusive (M6 und ± 1 cm Höhe). Gleichmäßige Unterstützung Tischplatte durch kunststoff ABS-Teilen.

**Zentralfuß:** aus kaltgewalztem Stahlrohr Fußgestelle bestehen aus einem Seitentraverse von 50 x 50 x 1, 5 mm und zwei Tischbeinen 50 x 30 x 2 mm. Die Verbindung zwischen den Tischbeinen und der Seitentraverse erfolgt durch MIG-Schweissystem Neigungswinkel Füße 10°. Ausführungen Epoxid beschichtet Silber met. (RAL-9006), Weiß met.(RAL 9016), Anthrazit met.(RAL 7022) oder Schwarz met.(RAL 9005). Bodenausgleichschrauben inklusive (M6 und ± 1 cm Höhe). Diese Zentralfüße erhalten Standardmäßig schon Blindnietmutter zur Verbindung von Zubehör oder Komponenten der Serie.

**Quertraversen:** bestehen aus Stahlrohr 50 x 30 x 2 mm. An beiden Enden gibt es aluminium Teile die mittels M6 Schrauben mit den Seitentraversen verschraubt werden. Ausführung Epoxid beschichtet Silber met. (RAL 9006).

**METALL/HOLZ-GESTELL:**

**Gestell U-formig:** aus kaltgewalztem Stahlrohr Fußgestelle bestehen aus einem Seitentraverse 50 x 30 x 2 mm und zwei Holz-Tischbeinen 50 x 30 abnehmnd bis zu 50 x 30 mm. Stahl-Oberseite (±130 mm) von der Tischbeinen. Die Verbindung zwischen der Seitentraverse und der Stahl-Oberseite erfolgt durch MIG-Schweissystem Neigungswinkel Füße 10°. Die Verbindung zwischen den Tischbeinen und der Stahl-Oberseite erfolgt mit Schrauben. Ausführungen für Seitentraverse und der Stahl-Oberseite sind Epoxid beschichtet Silber met. (RAL-9006), Weiß met.(RAL 9016), Anthrazit met.(RAL 7022) oder Schwarz met.(RAL 9005).
**Zentralfuß:** aus kaltgewalztem Stahlrohr Fußgestelle bestehen aus einem Seitentraverse von 50 x 50 x 1, 5 mm und zwei Buchenholz Tischbeinen von 50 x 50 mm. Die Verbindung zwischen den Tischbeinen und der Seitentraverse erfolgt mit 2 Schrauben M6, Neigungswinkel Füße 10°. Ausführungen Epoxid beschichtet Silber met, Weiß oder Anthrazit für Seitentraverse und Buchenholz für Tischbeinen. Bodenausgleichschrauben inklusive (M6 und ± 1 cm Höhe). Diese Zentralfüße erhalten Standardmäßig schon Blindnietmutterznr Verbindung von Zubehör oder Komponenten der Serie. Stahl-Oberseite von der Zentralfuß Epoxid beschichtet: Silber met. (RAL-9006), Weiß met.(RAL 9016), Anthrazit met.(RAL 7022) oder Schwarz met.(RAL 9005).
**Quertraversen:** bestehen aus Stahlrohr 50 x 30 x 2 mm. An beiden Enden gibt es aluminium Teile die mittels M6 Schrauben mit den Seitentraversen verschraubt werden. Ausführung Epoxid beschichtet Silber met. (RAL 9006).

**HOLZ-GESTELL:**

**Gestell U-Formig:** aus massivem Buchenholz. Fußgestelle bestehen aus einem Seitentraverse von 60 x 60 mm und zwei Tischbeinen, Neigungswinkel Füße 10°, 60 x 60 abnehmnd bis zu 60 x 30 mm. Bodenausgleichschrauben inklusive (M6 und ± 1 cm Höhe).

**Zentralfuß:** aus kaltgewalztem Stahlrohr Fußgestelle bestehen aus einem Seitentraverse von 50 x 50 x 1, 5 mm und zwei Buchenholz Tischbeinen von 50 x 50 mm. Die Verbindung zwischen den Tischbeinen und der Seitentraverse erfolgt mit 2 Schrauben M6, Neigungswinkel Füße 10°. Ausführungen Epoxid beschichtet Silber met, Weiß oder Anthrazit für Seitentraverse und Buchenholz für Tischbeinen. Bodenausgleichschrauben inklusive (M6 und ± 1 cm Höhe). Diese Zentralfüße erhalten Standardmäßig schon Blindnietmuttern zur Verbindung von Zubehör oder Komponenten der Serie. Stahl-Oberseite von der Zentralfuß Epoxid beschichtet: Silber met. (RAL-9006), Weiß met.(RAL 9016), Anthrazit met.(RAL 7022) oder Schwarz met. (RAL 9005).

**1 level front screen with guide:**

- Useful height: 28 cm.
- FRONT: for desks with 180, 160 and 140 mm width.
- Fixed to desk frame with aluminium brackets available in silver (RAL 9006), white (RAL 9016), graphite (RAL 7022) or black (RAL 9005) finishes.
- Aluminium guides can be fixed in both sides of the screen using 6 mm metric screws.
- AVAILABLE FINISHES:
  - Melamine of 25mm thick with 2 mm PVC edges around the entire perimeter. Available finishes: graphite, white, grey, beech, maple, pear, wengue, light acacia, oak, dark oak or black.
  - Upholstered chipboard with Serie 1 or 4 fabrics. See fabric sample book.

**2 level front screen:**

- Useful height: 59 cm.
- For desks with 180, 160 and 140 mm width.
- Fixed to desk frame with aluminium brackets available in silver (RAL 9006), white (RAL 9016), graphite (RAL 7022) or black (RAL 9005) finishes.
- Aluminium silver, white or graphite frame.
- AVAILABLE FINISHES:
  - Bottom panel: melamine in graphite, white, grey, beech, maple, pear, wengue, light acacia, dark acacia, oak, dark oak or black. Upholstered in Serie 1 or 4. See fabric sample book.
  - Top panel: melamine in graphite, white, grey, beech, maple, pear, wengue, light acacia, dark acacia, oak, dark oak or black. Upholstered in Serie 1 or 4. See fabric sample book. Translucent or clear methacrylate.

**2 level front screen with guide:** same specifications but with an aluminium guide to hang accessories.

**CABLE MANAGEMENT ACCESSORIES:**

See STAR specs.

**WORKSTATION LIGHTING:**

**Frame:** consist in three components:

*Fixing fitting:* 4 steel metal plates of 3 mm screwed perpendicularly between two steel cold laminated beams of 50 x 30 x 2 mm and desk frame. Finished with epoxy paint silver (RAL 9006), white (RAL 9016), graphite (RAL 7022) or black (RAL 9005).

*Rectangular vertical columns* of 20 x 20 x 1.5 mm. Welded in each side of the beams with MIG system and joined to the other components with M6 screws. Finished with epoxy paint silver (RAL 9006), white (RAL 9016), graphite (RAL 7022) or black (RAL 9005).

*Upper beam:* steel metal tube of 30 x 30 x 1.5 mm. Metal lamps (0.8 mm thick) screwed to this beam with M4. Finished with epoxy paint silver (RAL 9006), white (RAL 9016), graphite (RAL 7022) or black (RAL 9005). LED light (26W 6000°K), cables and electric components are included and make easier de assemble process. On the top of this beam there is the on/off switch.

**Power transformer:** power electric feed is done with 1 power transformer (for each lamp) and fast connexion cables of 3 poles.

**Gestellrahmen:** 4 Stahlrohren 50 x 20 x 1, 5 mm. Die Verbindung zwischen den Stahlrohren erfolgt durch MIG-Schweissystem. Die Gestellrahmen wird mit den Schrauben M6 am Schreitischgestell befestigt. Ausführungen Epoxid beschichtet Silber met. (RAL 9006). Die Stahlrohren-Enden sind abgedeckt mit kunststoff PP-Teilen. Diese Gestellen erhalten Standardmäßig schon Blindnietmutern zur Verbindung von Zubehör oder Komponenten der Serie. Komplexes Modulares System um Einzel- sowie Gruppenarbeitsplätzen zusammen stellen zu können.

**TISCHERGÄNZUNGEN - OPTIONAL:**

**Tischergänzungen Stahl-Gestell und Metall/Holz-Gestell:** Anbauplatte oder halbrunde halbeipitsche, 25 mm Melaminplatte, 2 mm Kantenumleimer in den Standardfarben. Diese Ergänzungen werden mit Kunststoff Teilen verkettet, nur die Anbauplatte wird mit Stahlblech an den Tisch montiert. Die restlichen Elementen werden mit einem Metallbeschlag an den Seiten des Tisches mit Schrauben befestigt.

**Anbauplatte Holz-Gestell:** 25 mm Melaminplatte, 2 mm Kantenumleimer in den Standardfarben. Diese Ergänzungen werden mit Kunststoff Teilen verkettet, nur die Anbauplatte wird mit Stahlblech an den Tisch montiert.

**Rückwandblende:** für Tischbreite von 180, 160 und 140. Fixierung am Tischgestell durch Stahlwinkel epoxi Silber met. (RAL-9006), Weiß met.(RAL 9016), Anthrazit met. (RAL 7022) oder Schwarz met.(RAL 9005);

- Rückwandblende melamin: 19 mm Melaminplatte, 0,8 mm PVC-Kante in den Farben Silber, Weiß, Anthrazit, oder Schwarz.
- Stahl-Rückwandblende: 0.8 mm DC01 kaltgewalzten Stahlblech. Oberflächen beschichtet: Silber met. (RAL-9006), Weiß met.(RAL 9016), Anthrazit met. (RAL 7022) oder Schwarz met.(RAL 9005).

**SICHTBLENDEN VORDERKANTE:**

**Sichtblende Vorderkante und Seitenkante mit 1 Element:**

- Höhe: 28 cm.
- VORDERKANTE: für Tischbreite 180, 160 und 140 cm.
- SEITENKANTE: für Seiten 120 und 160 cm.
- Fixierung am Tischgestell. Sichtblenden werden fixiert durch Befestigungsklemmen aus Aluminium, Oberflächen Epoxid beschichtet: Silber met. (RAL-9006), Weiß met. (RAL 9016), Anthrazit met.(RAL 7022) oder Schwarz met.(RAL 9005).

**AUSFÜHRUNGEN:**

- 25 mm Melaminplatte in den Farben Anthrazit, Weiß, Lichtgrau, Buche, Eiche, Birnbaum, Wenge, Akazie Hell, Akazie Dunkel, Eiche Hell, Eiche Dunkel und Schwarz. 2 mm PVC-Kante.
- Sichtblende ist auch möglich mit Stoffbezug (Serie 1 oder 4).
- Plexiglas transparent oder durchscheinend 6 mm.
- Akustik Sichtblende besteht aus einer Sandwich Wabenplatte mit 2 Schaumschichten gefüllt (Dichte 60 kg/m³) und 8 mm dicken. Stoffbezug Serie 1 oder 4. Aluminiumprofilrahmen Ausführung Silber metal.

**Sichtblende Vorderkante mit 1 Element mit Funktionskanal:**

- Höhe: 28 cm.
- Für Tischbreite 180, 160 und 140 cm.
- Fixierung am Tischgestell. Sichtblenden werden fixiert durch Befestigungsklemmen aus Aluminium, Oberflächen Epoxid beschichtet: Silber met. (RAL-9006), Weiß met.(RAL 9016), Anthrazit met.(RAL 7022) oder Schwarz met.(RAL 9005).
- Die Aluminium Funktionskanäle werden mit M6 Schrauben am Trennwand montiert. Möglichkeit Funktionskanal an beiden Seiten vom Trennwand.
- AUSFÜHRUNGEN:
  - 25 mm Melaminplatte in den Farben Anthrazit, Weiß, Lichtgrau, Buche, Eiche, Birnbaum, Wenge, Akazie Hell, Akazie Dunkel, Eiche Hell, Eiche Dunkel und Schwarz. 2 mm PVC Kante.
  - Sichtblende ist auch möglich mit Stoffbezug (Serie 1 oder 4).

**Sichtblende Vorderkante mit 2 Elemente:**

- Höhe: 59 cm.
- Für Tischbreite 180, 160 und 140 cm.

- Fixierung am Tischgestell. Sichtblenden werden fixiert durch Befestigungsklemmen aus Aluminium, Oberfläche Silber met. (RAL-9006), Weiß met.(RAL 9016), Anthrazit met.(RAL 7022) oder Schwarz met.(RAL 9005) Epoxid Pulverlack beschichtet.
- Trennwände mit Aluminium-Rahmen in Ausführung Silber met.
- AUSFÜHRUNGEN:
  - Unteren Platte: Melamin in den Farben Anthrazit, Weiß, Lichtgrau, Buche, Eiche, Birnbaum, Wenge, Akazie Hell, Akazie Dunkel, Eiche Hell, Eiche Dunkel, Schwarz oder Stoffbezug.
  - Oberen Platte: Melamin in den Farben Anthrazit, Weiß, Lichtgrau, Buche, Eiche, Birnbaum, Wenge, Akazie Hell, Akazie Dunkel, Eiche Hell, Eiche Dunkel, Schwarz oder Plexiglas transparent oder durchscheinend.
- Sichtblende Vorderkate mit 2 Elemente mit Funktionskanal:** die gleichen Spezifikationen aber mit Aluminium Funktionskanal horizontal im Mitten um Zubehör befestigen zu können.

**ZUBEHÖR FÜR NETZ- UND DATENANSCHLUSS:**

Siehe Serie STAR.

**ARBEITSLEUCHTEN FÜR GEGENÜBERSTEHENDE SCHREIBTISCHE:**

**Gestell:** besteht aus drei Komponenten:

*Fixierung:* Senkrecht Befestigung an die Quertraversen durch 2 Seitentraverse aus kaltgewalztem Stahlrohr 50 x 30 x 2 mm. Ausführungen Epoxid beschichtet Silber met. (RAL-9006), Weiß met.(RAL 9016), Anthrazit met.(RAL 7022) oder Schwarz met. (RAL 9005). 4 Beschläge aus 3 mm weiß Stahlblech für eine korrekte Befestigung an der Gestell mittels M4 Schrauben.

*Halterung:* aus kaltgewalztem Stahlrohr 20 x 20 x 1.5 mm. Erfolgen durch MIG-Schweissystem. Ausführungen Epoxid beschichtet Silber met. (RAL-9006), Weiß met. (RAL 9016), Anthrazit met.(RAL 7022) oder Schwarz met.(RAL 9005). M6-Schrauben auf der Oberseitehalter.

*Oberseite:* aus kaltgewalztem Stahlrohr 30 x 30 x 1,5 mm. Leuchtenkopflängen aus 0, 8 mm DC01 , fixierten am Zentralrohr mit M4 Schrauben. Ausführungen Epoxid beschichtet Silber met. (RAL-9006), Weiß met.(RAL 9016), Anthrazit met.(RAL 7022) oder Schwarz met.(RAL 9005). 26W 6000°K Led- Beleuchtung und elektrischen Komponenten inklusive. An- und Ausschalter an die Oberseite.

**Transformator:** 1 Transformator für jede Arbeitsleuchte + 1GST 18/3 Steckdosen 3-polig.

### TECHNICAL SPECIFICATIONS

**DESK TOPS:**

**Melamine top** of 25 mm thick with 2 mm PVC edges around the entire perimeter. Available finishes: graphite, white, grey, beech, maple, pear, wengue, light acacia, dark acacia, oak, dark oak or black.

All these types of tops are fixed to the structure of the desk with fast-fixing system (no tools needed) that makes easier the assembly process. If it is necessary, tops can be slided 14 cm to the front to access to cable tray.

**METAL FRAME:**

**U-shape frame:** steel cold laminated beam and columns of 50 x 30 x 2 mm. Welded with MIG system with 10° tilt angle in relation to the floor. Finished with epoxy paint silver (RAL 9006), white (RAL 9016), graphite (RAL 7022) or black (RAL 9005). In the lower side of the frame there are ABS silver, white, graphite or black glides with levellers (M6 and ± 1 cm height). In the highest part of columns there are silver, white, graphite or black ABS caps to avoid desktop bending.

**Central side:** steel cold laminated beam of 50 x 50 x 1,5 mm welded to two square steel columns of 50 x 30 x 1,5 mm. Welded with MIG system with 10° tilt angle in relation to the floor. Finished with epoxy paint silver (RAL 9006), white (RAL 9016), graphite (RAL 7022) or black (RAL 9005). In the lower side of the frame there are ABS silver, white, graphite or black glides with levellers (M6 and ± 1 cm height).

**Reinforcement beam to fix both sides:** rectangular steel tube of 50 x 30 of 2 mm thickness. Aluminium brackets are bolded in each side of the beam with M6 screws and joined to frame. Finish in silver epoxy paint (RAL 9006).

**METAL-WOOD FRAME**

**U-shape frame:** steel cold laminated beam of 50 x 30 x 2 mm joined to two rectangular beech veneer columns of 50 x 30 mm (smallest side). Higher part of the columns (±130 mm) is metal finish in epoxy paint silver (RAL 9006), white (RAL 9016), graphite (RAL 7022) or black (RAL 9005). The beam and the higher part of the column are welded with MIG system with 10° tilt angle in relation to the floor. Higher part of the column and wood columns are joined with screws. The finishes for the higher part of the column and the beam are in epoxy paint silver (RAL 9006), white (RAL 9016), graphite (RAL 7022) or black (RAL 9005). Beech veneer wood finish for the columns. On the top of metal high part of columns there are silver, white, graphite or black ABS caps to avoid desktop bending. In the lower side of the frame there are ABS silver, white, graphite or black glides with levers (M6 and ± 1 cm height).
**Central side:** steel cold laminated beam of 50 x 50 x 1,5 mm joined with M6 screws to two wood square columns of 50 x 50 mm with 10° tilt angle in relation to the floor. silver, white, graphite or black finish for beam and beech veneer wood for columns. In the lower side of the frame there are black levellers (M6 and ± 1 cm height). Higher part of the columns is metal finish in epoxy paint silver (RAL 9006), white (RAL 9016), graphite (RAL 7022) or black (RAL 9005).

**Reinforcement beam to fix both sides:** rectangular steel tube of 50 x 30 of 2 mm thickness. Aluminium brackets are bolded in each side of the beam with M6 screws and joined to frame. Finish in silver epoxy paint (RAL 9006).

**WOOD FRAME:**

**Beech veneer wood U-shape frame:** beam of 60 x 60 mm joined to two rectangular columns of 60 x 30 mm (smallest side) with 10° tilt angle in

# BOORN



**MOBEL LINEA**

Ctra. de Guissona, km 1  
25200 CERVERA (Lleida) SPAIN

F (+34) 973 53 06 49  
mobel@mobellinea.es

[www.mobellinea.com](http://www.mobellinea.com)

**T (+34) 973 53 00 50**



Mobel Linea, S.L. se reserva el derecho a introducir en estos productos sin previo aviso, las mejoras técnicas derivadas de su constante investigación. Los procedimientos de impresión no permiten una reproducción exacta de las tonalidades originales. Para una máxima fiabilidad consultar los catálogos de acabados. / Mobel Linea, S.L. es reserva el dret a introduir en aquests productes sense previ avís, les millores tècniques derivades de la seva constant recerca. Els procediments d'impressió no permeten una reproducció exacta de les tonalitats originals. Per a una màxima fiabilitat consultar els catàlegs d'acabats. / Mobel Linea, S.L. se réserve le droit de modifier les caractéristiques techniques des produits sans préavis en les adaptant au progrès technique. Les procédés d'impression ne permettent pas une reproduction exacte des tonalités originales. Pour plus de fiabilité, veuillez consulter le nuancier finitions. Textes, photos et illustrations non contractuels. / Mobel Linea, S.L. reserves all rights to make technical changes and improvements at any time resulting from his ongoing research, without previous notice. Please bear in mind the actual finish may be slightly different. Since the printing does not show 100% the real colors. To make sure please look at our catalogue finishes. / Mobel Linea behält sich das Recht auf technische Änderungen zu jeder Zeit und falls nötig, ohne die Verpflichtung den Fachhändler von diesen Änderungen in Kenntnis zu setzen. Bilder sämtlicher Produkte und Illustrationen sind nicht farbrechtlich und können vom Original abweichen. Änderungen vorbehalten, für Fehler und Irrtümer keine Haftung.