

domus

Fiche technique



CABINES ACOUSTIQUES

COMPLÉMENTS

DOCUMENTATION

TYPES

Domus S



Pour 1 utilisateur: 0,91 m²



Isolation acoustique: insonorisation avancée -32,1dB. Certification Classe A.



1 plafonnier encastré LED



1 Ventilateur



Domus M



Pour 2 utilisateurs: 2,28 m²



Isolation acoustique: insonorisation avancée -30,1dB. Certification Classe A.



2 plafonniers encastrés LED + 1 bande LED



2 Ventilateurs



Domus L



Pour 4 utilisateurs: 2,92 m²



Isolation acoustique: insonorisation avancée -30,1dB. Certification Classe A.



2 plafonniers encastrés LED + 1 bande LED



4 Ventilateurs



Domus XL



Pour 6 utilisateurs: 5,39 m²



Isolation acoustique: insonorisation avancée -30,6dB. Certification Classe A.



3 plafonniers encastrés LED + 2 bandes LED



6 Ventilateurs



Toutes les cabines domus intègrent



Ventilation: puissance maximale de 14W par ventilateur. Elle intègre des filtres à poussière HEPA13. Renouvellement de l'air en moins d'une minute.

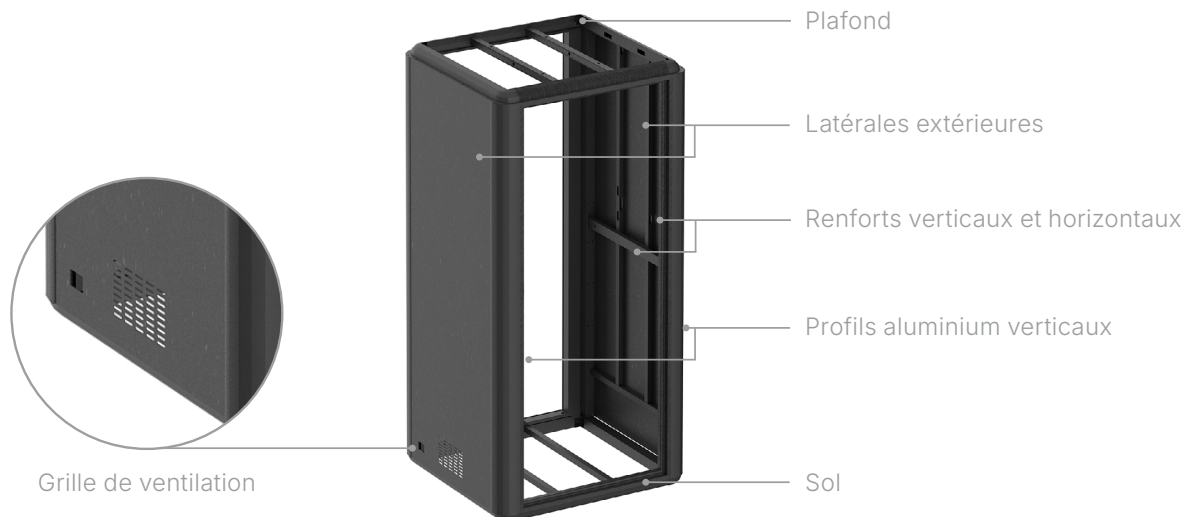


Connexions: interrupteur de lumière, régulateur d'air, deux prises électriques universelles, USB-A de charge et USB-C de charge.



Éclairage: intégré de 5000K et avec capteur 4000K.

STRUCTURE



Plafond et sol

Fabriqués avec des tubes en acier arrondis de 55 × 55 × 1,2 mm, une main courante de 19 × 3 mm, un tube carré de 30 × 30 × 2 mm et une tôle de 1,2 mm découpés au laser, pliés et soudés.



Latérales extérieures

Fabriqués en tôle d'acier laminée à froid de 1,2 mm d'épaisseur, pliée et soudée.
Usinés pour intégrer la ventilation et les éléments électriques: interrupteurs et prises électriques.

Renforts verticaux et horizontaux

Fabriqués en tôle d'acier de 1,2 mm d'épaisseur.
Ils apportent de la rigidité à la paroi latérale et servent à fixer les composants électriques et les panneaux en bois.

Profils aluminium

Profils en aluminium (6063-T5) de 2 mm d'épaisseur.
Ils sont fixés verticalement aux extrémités des parois latérales extérieures au moyen de vis autoperceuses.

Graphite
RAL 7015



Tous les éléments sont assemblés avec une visserie totalement cachée.

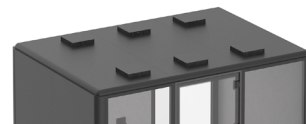
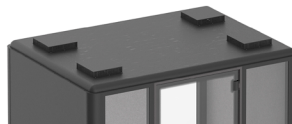
PANNEAU DE PLAFOND

Domus S: 1 panneau

Domus M: 1 panneau

Domus L: 1 panneau

Domus XL: 3 panneaux



La surface intérieure du plafond est réalisée avec

PET: panneau acoustique en fibres de PET. Installé de manière visible à l'intérieur de la cabine. Découpé au laser pour intégrer l'éclairage et la ventilation.

Gris clair

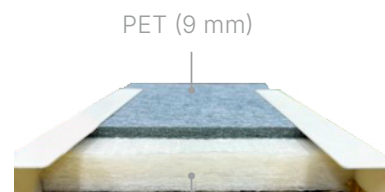


Plaque de mousse acoustique: fabriquée à partir de fibres de polyester.

Panneau aggloméré de particules avec revêtement mélaminé.



Le panneau prémonté du plafond est relié aux panneaux acoustiques, panneaux en verre et porte par visserie.



Mousse acoustique en polyester (25 mm)
+ Panneau d'aggloméré de particules (18 mm)

Inclut



Éclairage avec **plafonnier LED encastré rond** de Ø20 cm activé par un interrupteur à l'intérieur de la cabine.

Température de 5000K.
Tension: 220V
Puissance nominale: 12W



Éclairage avec **bande LED** activée par capteur de présence. Elle s'éteint après 3 minutes d'inactivité.

Température de 4000K.



Ventilateurs: de Ø12 cm réglables en intensité via un interrupteur *dimmer*.

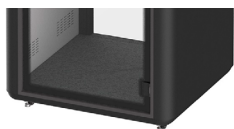
Puissance maximale de 14W par ventilateur.
Puissance de sortie: 5W
Tension: 220V
Fréquence: 50/60Hz

Réalise la régénération complète de l'air de la cabine chaque minute.

Capuchon: fabriqué en tôle d'acier laminée à froid de 1,2 mm d'épaisseur, pliée et soudée, fixée à une plaque de mousse de polyuréthane de 25 mm d'épaisseur.

PANNEAU DE SOL

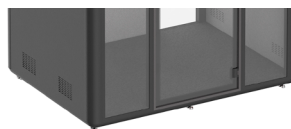
Domus S: 1 panneau



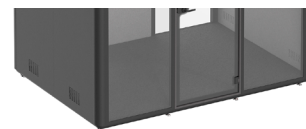
Domus M: 1 panneau



Domus L: 1 panneau



Domus XL: 3 panneaux



Le panneau du sol est fabriqué avec

Moquette: en nylon.

Gris foncé



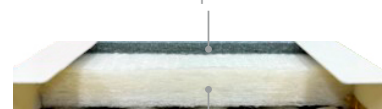
Panneau aggloméré de particules avec revêtement mélaminé.

Plaque de mousse acoustique: fabriquée à partir de fibres de polyester.



Le panneau prémonté du sol est relié aux panneaux acoustiques, panneaux en verre et porte par visserie cachée.

Moquette



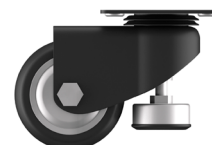
Panneau d'aggloméré de particules (18 mm)
+ Mousse acoustique en polyester (25 mm)

Il inclut

Roulettes avec niveleurs: en polyamide de Ø62 mm avec plaque de fixation.

Capacité de charge: 100 Kg par roulette.

Le niveleur pour fixer la cabine à la position désirée est accessible depuis l'extérieur de la cabine.



Cabine S: 4 roulettes

Cabine M: 6 roulettes

Cabine L: 6 roulettes

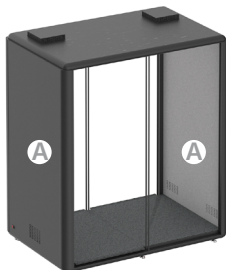
Cabine XL: 8 roulettes

PANNEAUX ACOUSTIQUES

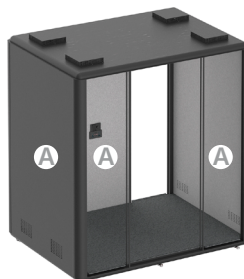
Domus S: 2 panneaux



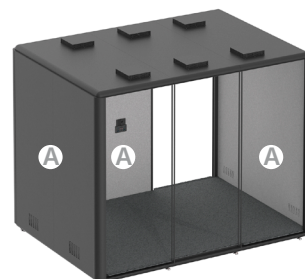
Domus M: 2 panneaux



Domus L: 3 panneaux



Domus XL: 5 panneaux



Panneau acoustique

(A) 62,4 mm d'épaisseur

L'intérieur du latéral métallique est rempli des matériaux isolants suivants

PET: panneau acoustique en fibres de PET. Installé de manière visible à l'intérieur de la cabine. Découpé au laser pour intégrer la ventilation et les éléments électriques: interrupteurs et connexions électriques.

Mousse acoustique en polyester (25 mm)
+ Panneau d'aggloméré de particules (18 mm)

Gris clair

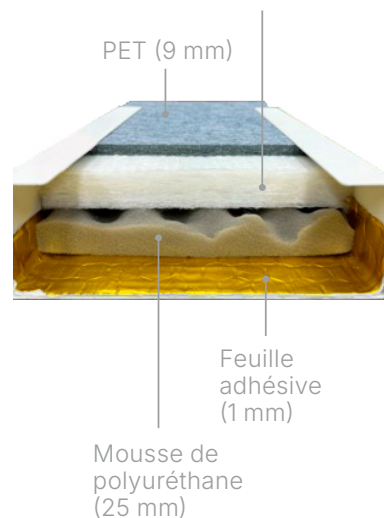


Plaque de mousse acoustique: fabriquée à partir de fibres de polyester.

Panneau aggloméré de particules avec revêtement mélaminé.

Plaque de mousse de polyuréthane.

Feuille adhésive: Amortisseur de vibrations, fabriqué en aluminium et caoutchouc butylique. Collé à la tôle d'acier du panneau latéral extérieur.



L'un des panneaux latéraux acoustiques comprend

(C) **Connexions électriques extérieures:** prise de courant

Connexions électriques intérieures: interrupteur d'éclairage, régulateur d'air, deux prises électriques universelles, USB-A de charge, USB-C de charge et connexions vers le plafond.



(D) Le panneau acoustique latéral prémonté est fixé au sol de la cabine par visserie cachée.

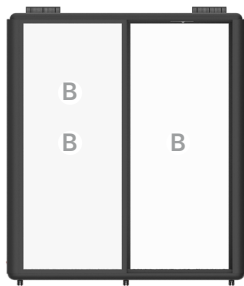
Le panneau acoustique central prémonté (Cabine L et XL) est fixé au sol de la cabine par visserie, et aux panneaux en verre au moyen d'un joint intérieur en aluminium avec profil en caoutchouc.

PANNEAUX DE VERRE

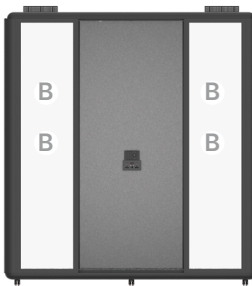
Domus S: 1 panneau



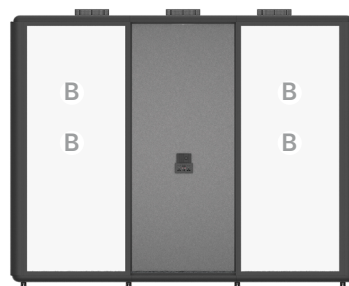
Domus M: 3 panneaux



Domus L: 4 panneaux



Domus XL: 4 panneaux



Panneau de verre

B 60 mm d'épaisseur

Le panneau en verre est composé de

Cadre avec profilé extrudé en aluminium (6063-T5) de 2 mm d'épaisseur, découpé à 45° et usiné.

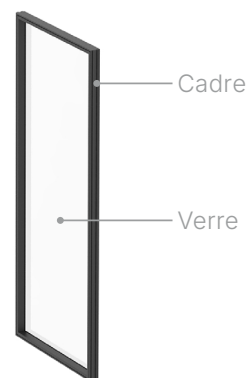
Équerres en tôle d'acier de 3 mm d'épaisseur.

Graphite
RAL 7015



Verre trempé 5 + 5 mm fixé au cadre en aluminium à l'aide de joints transparents et d'adhésifs.

Transparent



Le panneau en verre prémonté est fixé au sol de la cabine par visserie cachée.

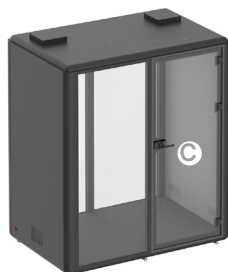
Il est relié aux panneaux latéraux par un joint de liaison en aluminium avec profil en caoutchouc à l'intérieur.

PANNEAU PORTE EN VERRE

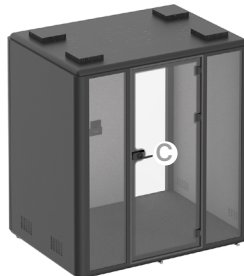
Domus S: 1 porte



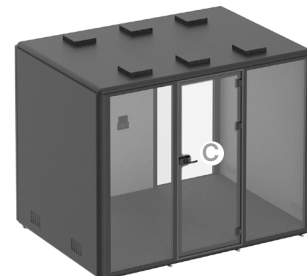
Domus M: 1 porte



Domus L: 1 porte



Domus XL: 1 porte



Panneau porte en verre

Ⓢ 60 mm d'épaisseur

Le panneau de porte en verre est composé de

Cadre avec profilé extrudé en aluminium (6063-T5) de 2 mm d'épaisseur, découpé à 45° et usiné.

Équerres en tôle d'acier de 3 mm d'épaisseur.

Graphite
RAL 7015



Verre trempé de 10 mm fixé au cadre en aluminium avec 3 charnières en aluminium.

Transparent



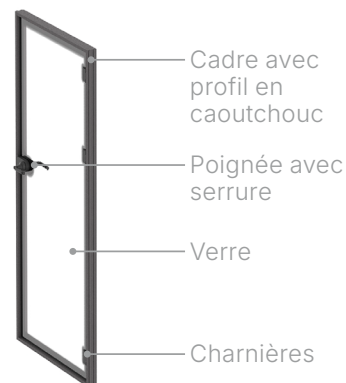
Poignée de manette en aluminium noir avec serrure à cliquet à l'extérieur.

Elle comprend deux clés de couleur grise.

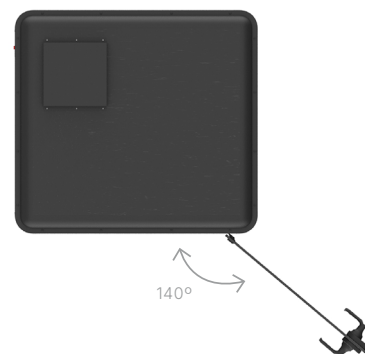


Le panneau de porte en verre prémonté est fixé au sol de la cabine par visserie cachée.

Il est relié aux panneaux latéraux par un joint de liaison en aluminium avec profil en caoutchouc à l'intérieur.



Porte avec ouverture à droite



PORTE-MANTEAUX:

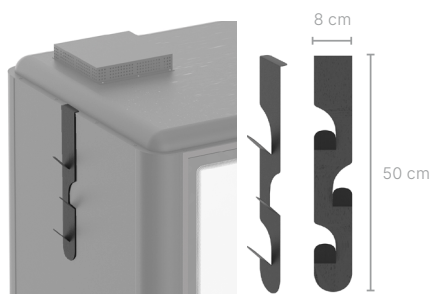
Porte-manteau extérieur ou intérieur

Fabriqué en tôle d'acier laminée à froid de 1,2 mm de qualité DC01, découpée au laser et pliée.

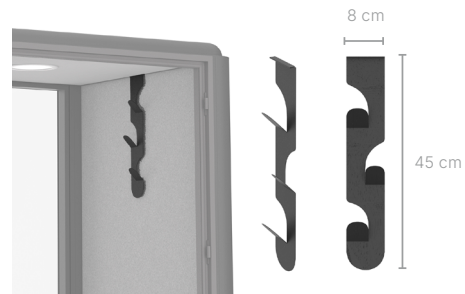
Graphite
RAL 7015



Porte-manteau extérieur



Porte-manteau intérieur



Ils sont suspendus dans les fentes de la structure par le dessus.

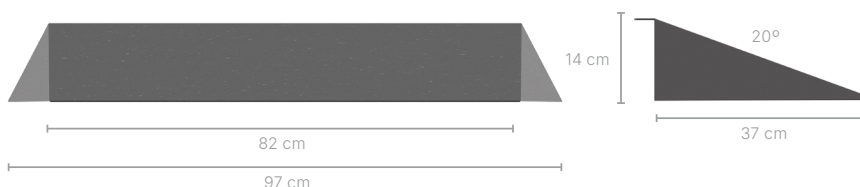
Rampe

Fabriquée en tôle d'acier laminée à froid de 2 mm de qualité DC01, découpée au laser et pliée.

Elle comprend des bandes antidérapantes sur la partie supérieure.



Graphite
RAL 7015



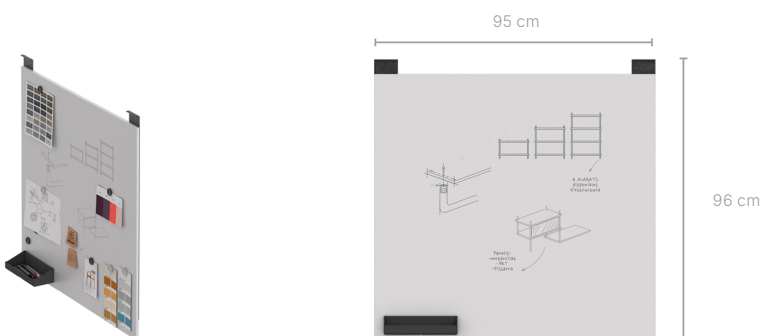
Elle est fixée sous la porte par visserie.

TABLEAU INTÉRIEUR

Tableau intérieur

Il est composé de deux panneaux: Un panneau à l'**arrière**: fabriqué en tôle d'acier laminée à froid de 0,8 mm peinte avec de la peinture epoxy blanc (RAL 9016).

Un panneau à l'**avant**: tableau blanc magnétique fixé au panneau arrière métallique.



La partie arrière est vissée aux supports-tirants.



Le tableau se suspend dans les fentes de la structure par le haut à l'aide de supports-tirants fabriqués en tôle d'acier laminée à froid de 1,2 mm, découpés au laser et pliés.



Le tableau se suspend dans les fentes de la structure par le haut à l'aide de supports-tirants fabriqués en tôle d'acier laminée à froid de 1,2 mm, découpés au laser et pliés.



Il est compatible avec les cabines M, L et XL.

Bac en PET inclus: Ils sont fabriqués en panneau microporeux de base PET recyclé de D 0,60 (kg/m²)^{±10} et 3 mm d'épaisseur.



Ils sont fabriqués par *digital cutting*, pliage et fixation avec de la colle thermofusible.

Graphite
RAL 7015

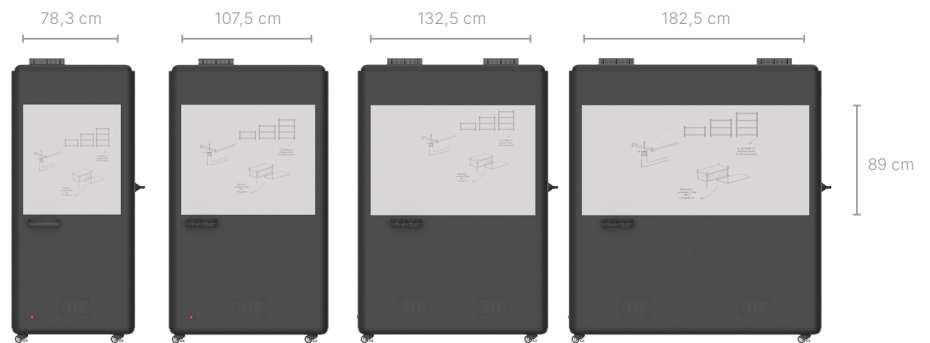



Fixé à l'aide de 4 aimants.

TABLEAU EXTÉRIEUR

Tableau extérieur

Feuille de tableau blanc.



 Il convient pour les aimants et l'écriture au marqueur, effaçable à sec.


Bac en PET inclus: Ils sont fabriqués en panneau microporeux de base PET recyclé de D 0,60 (kg/m²)^{±10} et 3 mm d'épaisseur.



Ils sont fabriqués par *digital cutting*, pliage et fixation avec de la colle thermofusible.

Graphite
RAL 7015



 Fixé à l'aide de 4 aimants.

SUPPORT ÉCRAN

Pour cabine S

Support métallique composé d'une plaque de base de 400 × 160 mm et de deux supports métalliques perforés de 350 × 54 mm.

Finition peinture époxy noir



Conforme aux normes VESA de 75×75 à 200×200 mm.



Capacité de charge maximale: écrans plats de 30 Kg.



Pour des écrans jusqu'à 38 pouces.

Distance entre mur et support écran: 30 mm.



Le support écran est fixé sur le panneau acoustique à la hauteur souhaitée à l'aide de vis.



Pour cabine M / L / XL

Support fabriqué en tôle laminée à froid d'acier de 1,5 mm d'épaisseur composé d'une plaque de base de 425 × 106 mm et de deux supports métalliques perforés de 406 x 36 mm.

Finition peinture époxy noir (RAL 9005).



Conforme aux normes VESA de 75×75 à 400×400 mm.



Capacité de charge maximale: écrans plats de 23 Kg.

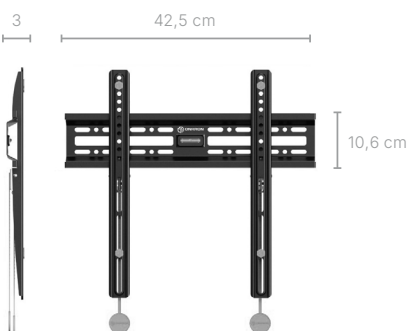
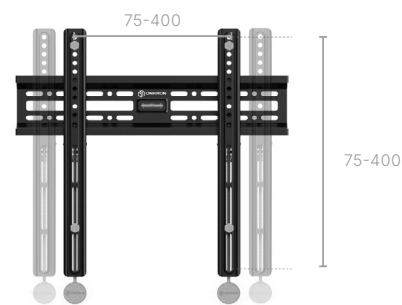


Pour des écrans jusqu'à 50 pouces (Cabine M) et 65 pouces (en Cabine L et XL) .

Distance entre mur et support écran: 30 mm.



Le support écran est fixé sur le panneau acoustique à la hauteur souhaitée à l'aide de vis.



CANAPÉS

Pour cabine M

Structure: intérieur en bois de pin.

Mousse de polyuréthane flexible d'une densité de 45kg/m³.

Tissu: couture rabattue sur toutes les arêtes du canapé.



Gris foncé



Bleu



4 pieds: de forme cylindrique, fabriqués en métal et peints en noir. Hauteur: 5 cm. Fixés à la base du canapé à l'aide de vis.

Pour cabine L

Structure: intérieur en bois de pin.

Mousse de polyuréthane flexible d'une densité de 40kg/m³.

Tissu: couture rabattue sur toutes les arêtes du canapé.



Gris foncé



Pieds: structure métallique soudée avec 4 pieds de 30×30×2 mm, peints en noir. Régulateur à l'extrémité de chaque pied. Fixés à la base du canapé à l'aide de vis.

Pour cabine XL

CANAPÉS

Canapé:

Structure: structure intérieur en bois de pin.

Mousse de polyuréthane flexible d'une densité de 45kg/m³.

Tissu: couture rabattue sur toutes les arêtes du canapé, à l'exception de la couture centrale de l'assise qui utilise une couture ouverte.

Gris foncé



5 pieds: Forme cylindrique, fabriqués en métal et peints en noir. Hauteur: 8 cm. Fixés à la base du canapé à l'aide de tire-fonds.

Coussins supérieurs:

Intérieur: panneau contreplaqué de 8 mm.

Mousse de polyuréthane flexible d'une densité de 45kg/m³.

Tissu: sans coutures.

Gris foncé



Gris clair















TABLETTE MURALE DE TRAVAIL:

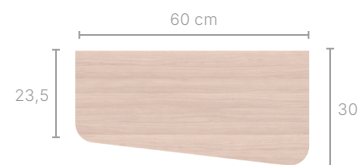
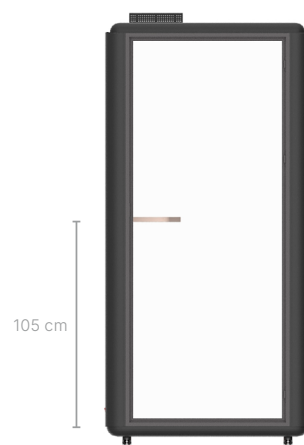
Pour cabine S

Mélangées: fabriqués en panneau aggloméré de particules de 25 mm d'épaisseur, avec un revêtement mélaminé de 120 g/m² pour les deux côtés et une densité de 630 ± 5 kg/m³.

Les chants extérieurs sont en ABS de 2 mm d'épaisseur, collés avec colle thermofusible et arrondis.

Plateau avec côtes arrondis 5 cm.

Blanc	Sable	Argent
		
Argent	Graphite	Noir
		
Hêtre	Chêne moyen	Acacia clair
		
Acacia foncé	Chêne veiné	Casaño oscuro
		
Chêne grisé		
		



L'assemblage au panneau acoustique de la cabine se fait en enfilant 2 tiges filetées (M10) sur le bord arrière de la tablette et fixés préalablement au panneau de la cabine.

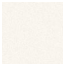

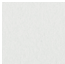


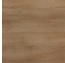



Dans la partie inférieure, la tablette dispose de 2 vis de pression pour la bloquer et la fixer.

TABLES

Tables fixes individuelles et de réunion

Plateaux en mélamine: fabriqués en panneau aggloméré de particules de 25 mm d'épaisseur, avec un revêtement mélaminé de 120 g/m² pour les deux côtés et une densité de 630 ± 5 kg/m³.



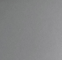




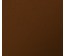
Les chants extérieurs sont en ABS de 2 mm d'épaisseur, collés avec colle thermofusible et arrondis.

Blanc	Sable	Gris	Argent	Graphite	Noir
					
Hêtre	Chêne moyen	Acacia clair	Acacia foncé	Chêne veiné	Chêne grisé
					
Noyer	Chêne charbon	Pierre	Marbre		
					

Colonnes: fabriquées en tube d'acier rond Ø75 × 1,5 mm.

Sur la partie supérieure des colonnes, des plaques en acier de 5 mm d'épaisseur, découpées au laser et fraisées, sont fixées aux colonnes à l'aide de vis.

Sur la partie inférieure, le système de fixation au sol est constitué d'une plaque en acier de 5 mm d'épaisseur et d'une tige filetée M10.

Blanc RAL 9016	Sable	Argenté RAL 9006	Graphite Métallisé RAL 7022	Noire RAL 9005	Laiton
					
Bronze	Acier corten				
					

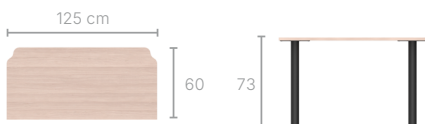


TABLES

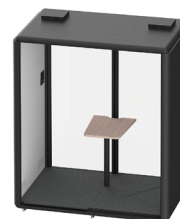
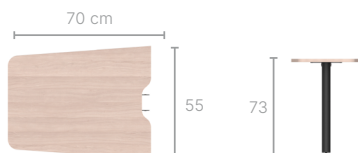
Tables fixes individuelles et de réunion

Pour cabine M

✂ La table est fixée au sol de la cabine à l'aide de vis.

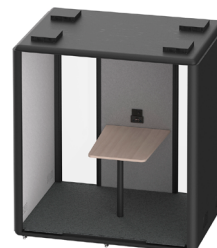
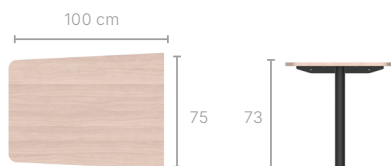


✂ La table est fixée au sol de la cabine à l'aide de vis, et au profilé central en aluminium de la cabine au moyen d'une équerre en acier de 3 mm et de vis.



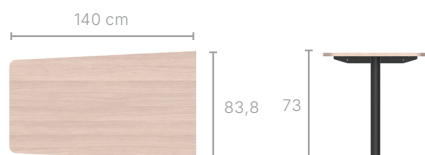
Pour cabine L

✂ La table est fixée au sol de la cabine à l'aide de vis et au panneau acoustique central au moyen d'une équerre en acier de 3 mm et de vis.



Pour cabine XL

✂ La table est fixée au sol de la cabine à l'aide de vis et au panneau acoustique central au moyen d'équerres en acier de 3 mm et de vis.



✂ La table est fixée au sol de la cabine à l'aide de vis.




TABLES

Tables réglables en hauteur
1/2

Plateaux en mélamine: fabriqués en panneau aggloméré de particules de 25 mm d'épaisseur, avec un revêtement mélaminé de 120 g/m² pour les deux côtés et une densité de 630 ± 5 kg/m³.

Les chants extérieurs sont en ABS de 2 mm d'épaisseur, collés avec colle thermofusible et arrondis.

Blanc	Sable	Gris	Argent	Graphite	Noir
					
Hêtre	Chêne moyen	Acacia clair	Acacia foncé	Chêne veiné	Chêne grisé
					
Noyer	Chêne charbon	Pierre	Marbre		
					

Structure: Colonnes métalliques **3 sections** réglables en hauteur à l'aide de 2 moteurs électriques (40V DC).

Les sections de chaque colonne sont de Ø70 mm, Ø65 mm et Ø60 mm avec une épaisseur de 2 mm.

- Capacité de charge 50 kg par colonne.
- Vitesse de déplacement de 38 mm/s.

Dans l'une des colonnes se trouve la **boîte électrique:**

- Consommation *standby* <0.1W.
- Tension d'entrée: 230V / 50 Hz.
- Performance de sortie: 200W.
- Température d'utilisation: 10 - 40°C.
- Humidité relative: 20 - 80% à 30°C.

La structure supérieure est un **cadre en forme H** réalisé avec quatre tubes rectangulaires de 50×30 mm et 2 mm d'épaisseur.



TABLES

**Tables réglables en hauteur
2/2**

UP / DOWN: Boîtier électrique simple avec 2 boutons, 1 pour descendre et l'autre pour monter.
Finition: noir.



Les bases sont deux plaques en acier de 5 mm d'épaisseur de 400 × 150 mm.



La table est fixée au sol de la cabine à l'aide de vis.

Blanc
RAL 9016



Sable



Argenté
RAL 9006



Graphite
Métallisé
RAL 7022



Noire
RAL 9005



Laiton



Bronze



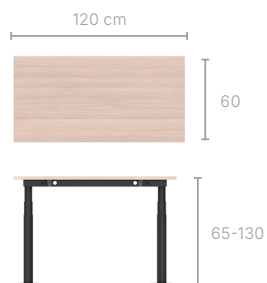
Acier
corten



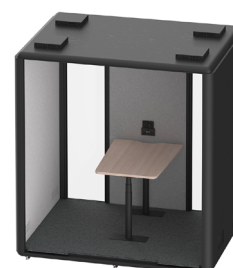
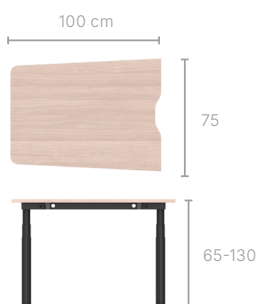
TABLES

Tables réglables en hauteur.

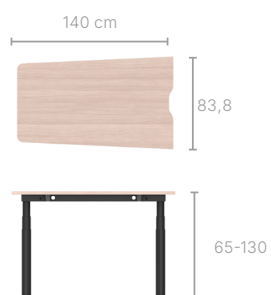
Pour cabine M



Pour cabine L



Pour cabine XL



TABLES

Tables murale

Plateaux en mélamine: fabriqués en panneau aggloméré de particules de 25 mm d'épaisseur, avec un revêtement mélaminé de 120 g/m² pour les deux côtés et une densité de 630 ± 5 kg/m³.

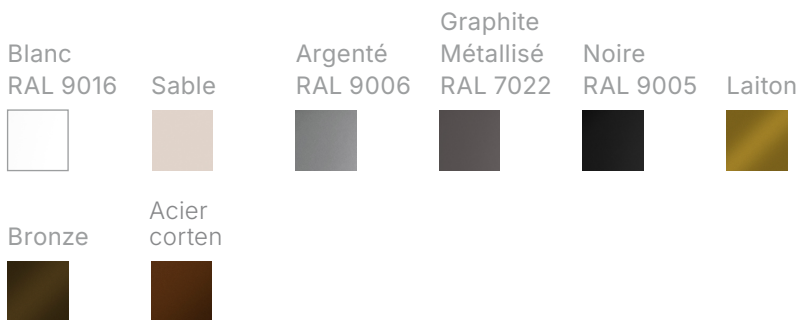
Les chants extérieurs sont en ABS de 2 mm d'épaisseur, collés avec colle thermofusible et arrondis.



Colonnes: fabriquées en tube d'acier rond Ø75 × 1,5 mm.

Sur la partie supérieure des colonnes, des plaques en acier de 5 mm d'épaisseur, découpées au laser et fraisées, sont fixées aux colonnes à l'aide de vis.

Sur la partie inférieure, le système de fixation au sol est constitué d'une plaque en acier de 5 mm d'épaisseur et d'une tige filetée M10.

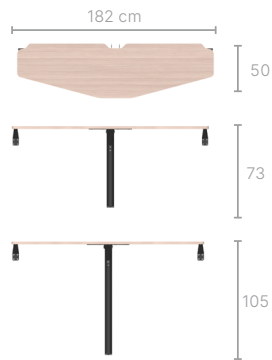


TABLES

**Tables Murale.
Pour cabine M**



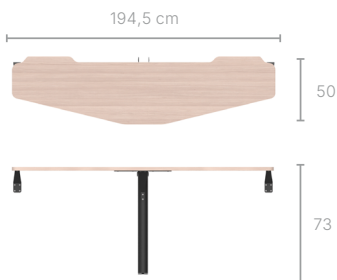
La table est fixée au sol de la cabine à l'aide de vis et aux profilés en aluminium central et latéraux au moyen d'équerres en acier de 3 et 5 mm et de vis.



Pour cabine L



La table est fixée au sol de la cabine à l'aide de vis au panneau acoustique central et aux profilés en aluminium latéraux au moyen d'équerres en acier de 3 et 5 mm et de vis.

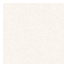










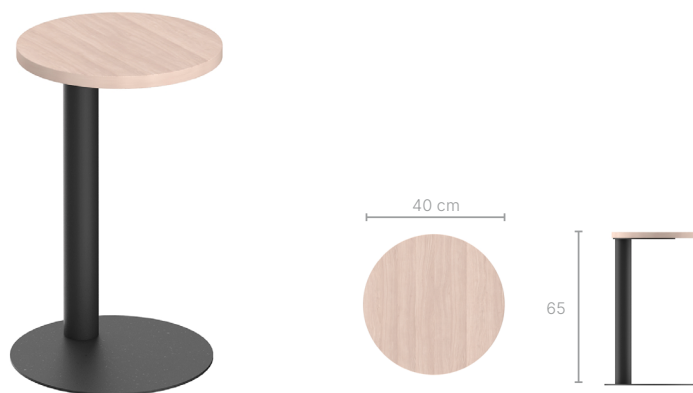
TABLES

**Table d'appoint:
Pour cabines M / L / XL**

Plateaux en mélamine: fabriqués en panneau aggloméré de particules de 25 mm d'épaisseur, avec un revêtement mélaminé de 120 g/m² pour les deux côtés et une densité de 630 ± 5 kg/m³.

Les chants extérieurs sont en ABS de 2 mm d'épaisseur, collés avec colle thermofusible et arrondis.



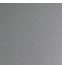





Blanc	Sable	Gris	Argent	Graphite	Noir
					
Hêtre	Chêne moyen	Acacia clair	Acacia foncé	Chêne veiné	Chêne grisé
					
Noyer	Chêne charbon	Pierre	Marbre		
					



1 colonne: fabriquée en tube d'acier rond Ø75 × 1,5 mm.

Sur la partie supérieure de la colonne, il y a une plaque en acier de 5 mm d'épaisseur, découpée au laser et fraisée. Elle est fixée à la colonne à l'aide de vis.

Base ronde de Ø40 cm fabriquée en plaque d'acier de 5 mm d'épaisseur.

Blanc RAL 9016	Sable	Argenté RAL 9006	Graphite Métallisé RAL 7022	Noire RAL 9005	Laiton
					
Bronze	Acier corten				
					

CERTIFICATS ET DIMENSIONS

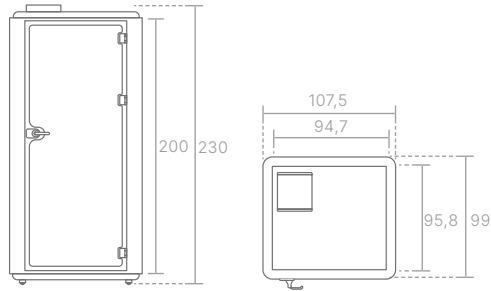
CERTIFICATS



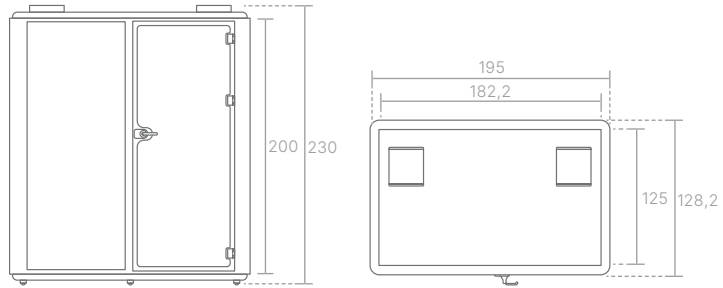
ISO 23351-1:2020 - Class A

DIMENSIONS (CM)

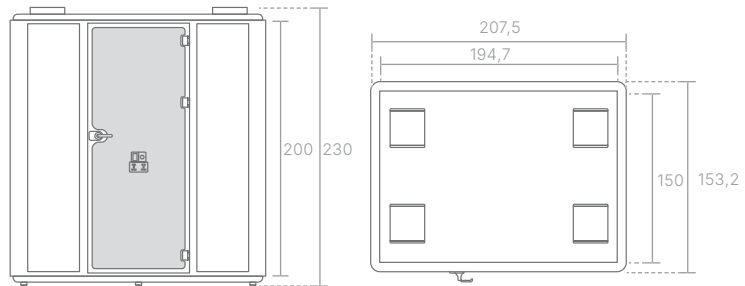
Domus S



Domus M



Domus L



Domus XL

